

COSA PUÒ FARE HERA PER TE
(SERVIZI DEDICATI ALLE FAMIGLIE)

- **Ingombranti, RAEE e potature raccolti a domicilio** su prenotazione telefonica. Il servizio è dedicato alle famiglie e consente di prenotare il ritiro di arredi, elettrodomestici e beni di grandi dimensioni, dove previsto dal regolamento del proprio comune. Per dettagli e prenotazioni occorre chiamare il **servizio clienti 800.999.500**;
- sono previste agevolazioni per le famiglie che hanno esigenza di utilizzare **presidi sanitari monouso** come pannolini, ausili per l'incontinenza, sacche per dialisi o altro.

DISTRIBUZIONE SACCHI

I sacchi per la raccolta differenziata di **carta**, **plastica e lattine** e **organico** si possono ritirare gratuitamente presso le Stazioni Ecologiche. Nel caso di grossi quantitativi di rifiuto prodotto, usare più sacchi. Nel caso di sacchi troppo pesanti (max 10 kg) e quindi non movimentabili, il rifiuto non verrà ritirato.

INDIRIZZI E ORARI DI APERTURA DELLE STAZIONI ECOLOGICHE

Castelnuovo R. Capoluogo via Case Bruciate	martedì 8-12 e 13.30-17; giovedì 8-12 e 13.30-17; sabato 8-12 e 13.30-17
Castelnuovo R. Montale via Sciascia	mercoledì 8.30-12.30; venerdì 13.30-17.30; sabato 8.30-12 e 13.30-17.30
Castelvetro via Per Modena 32	martedì 14.30-18.30; venerdì 8-12; sabato 8.30-12.30 e 14.30-18.30
Guiglia via Don Pedretti, loc. Cà Baldini	martedì 9.30-12.30; giovedì 9.30-12.30; sabato 9.30-12.30 e 14.30-17.30
Marano Sp via Gramsci - loc. Fornacione	lunedì 9-12; mercoledì 15.30-19; sabato 9-12 e 15.30-19
Savignano Sp via S. Anna	lunedì 15-19; martedì 8-12; mercoledì 15-19; venerdì 15-19; sabato 8.30-12.30 e 15-19
Spilamberto via Per S. Vito 690	lunedì 9-12.30 e 14.30-18; mercoledì 9-12.30 e 14.30-18; giovedì 9-12.30 e 14.30-18; venerdì 9-12.30 e 14.30-18; sabato 9-12.30 e 14.30- 18
Vignola Ecopolis via Barella	lunedì 14.30-18.30; martedì 14.30-18.30; mercoledì 14.30-18.30; giovedì 8.30-12.30 e 14.30-18.30; venerdì 8.30-12.30; sabato 8.30-12.30 e 14.30-18.30; domenica 9-12

LA STAZIONE
ECOLOGICA

È il luogo a disposizione di tutti i cittadini in cui vengono raccolti vari rifiuti urbani che, per tipologia o dimensione, non possono essere introdotti nei contenitori in dotazione per la raccolta. La Stazione Ecologica non sostituisce, ma integra, il sistema di raccolta domiciliare. I rifiuti raccolti sono destinati al recupero, al riciclo o allo smaltimento controllato. È possibile conferire materiali in tutte le stazioni ecologiche Hera presenti sul territorio provinciale. Orari e indirizzi sono reperibili all'indirizzo www.gruppohera.it o sull'app il Rifiutologo.

Per **INFORMAZIONI**

Servizio clienti dedicato alle nuove modalità di raccolta 800.862.328

Servizio clienti 800.999.500

Servizio clienti business 800.999.700

Le chiamate sono gratuite da rete fissa o mobile. I numeri sono attivi dal lunedì al venerdì dalle 8 alle 22, sabato dalle 8 alle 18.

www.gruppohera.it

www.comune.vignola.mo.it

www.ilrifiutologo.it
Consulta on-line o scarica la app "il Rifiutologo".

Dove si buttano gli abiti usati? E le assi da stiro? In quale contenitore devo gettare le carte delle caramelle? Se sai già la risposta a tutte queste domande: complimenti, sei un genio della raccolta differenziata! Se non le sai: niente paura, il Rifiutologo è qui per questo.

Con questa app capire in quale cassonetto buttare i rifiuti sarà facilissimo. Nel Rifiutologo troverai informazioni dettagliate su come riciclare ogni scarto, pacchetto o confezione che ti capiterà tra le mani.

Grazie alla nuova versione, il Rifiutologo di Hera diventa, inoltre, la prima app capace di riconoscere i principali prodotti tramite il codice a barre, indicando come differenziarli e in che cassonetto metterli al momento di buttarli.

Il sistema di raccolta di rifiuti di Hera è diversificato, con alcune variazioni da comune a comune. Nel Rifiutologo troverai informazioni anche su questo, con spiegazioni chiare su come vanno suddivisi i materiali in ciascuna delle località servite.

Edizione: aprile 2018
Stampato su: carta ecologica
Design: Koan multimedia



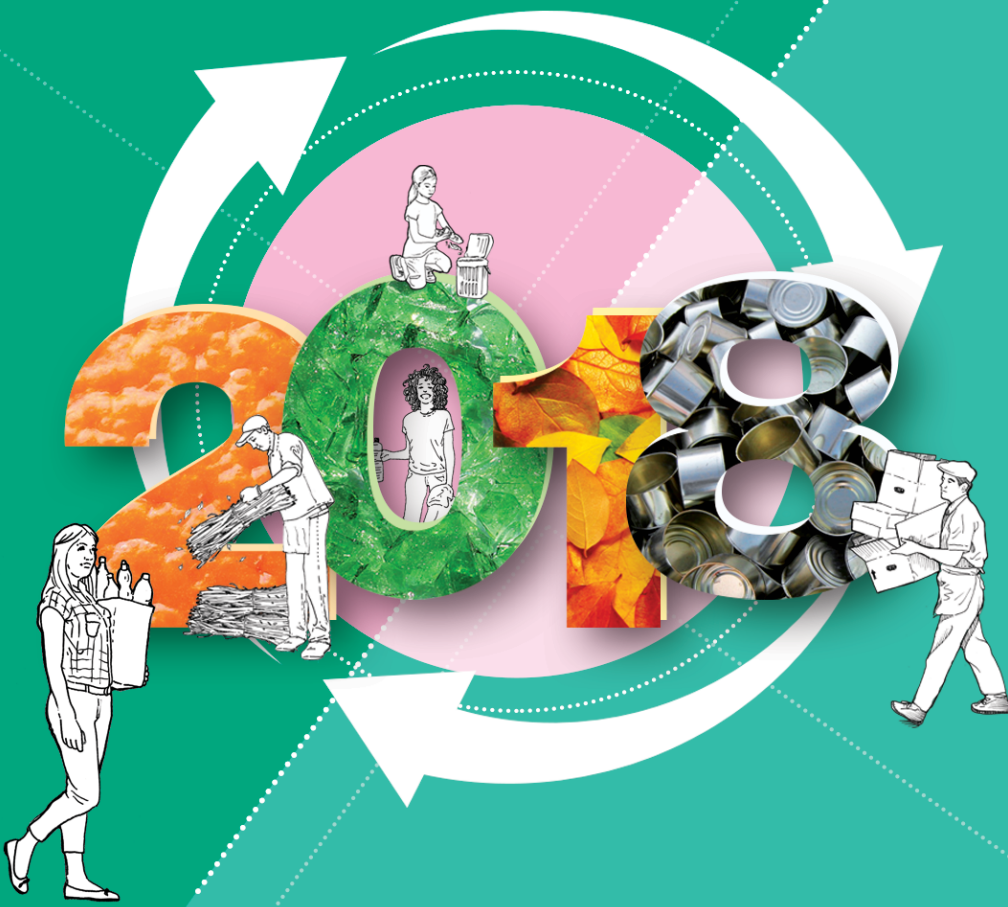
il Rifiutologo.it



**calendario
rosa**



**famiglie
e attività**



Vignola:
CALENDARIO 2018
della raccolta differenziata
domiciliare



Giorno di raccolta:
venerdì

ORGANICO



sì

Scarti di cucina (compresi piccoli ossi, gusci, ecc.), filtri di tè, salviette di carta unte, piante recise



no

Liquidi, mozziconi di sigaretta, lettiere per animali, grassi e oli, legno trattato o verniciato e qualsiasi rifiuto di natura non organica (pannolini, assorbenti, ecc.)



Giorno di raccolta:
sabato
ogni 14 giorni

**PLASTICA
E LATTINE**



sì

Bottiglie, contenitori, cassette e sacchetti di plastica, cellophane, bicchieri e piatti in plastica, polistirolo; lattine, tappi a corona, barattoli, carta stagnola, bombolette esaurite per alimenti e per l'igiene personale



no

Tutti gli arredi, posate di plastica, giocattoli, poliaccoppiati tipo tetrapak



Giorno di raccolta:
lunedì
ogni 14 giorni

CARTA E CARTONE



sì

Libri e giornali, carta da pacchi, scatole di cartone, tetrapak, buste con piccole finestre di plastica, bicchieri e vassoi in materiale cartaceo



no

Copertine plastificate, carta unta o sporca, carta oleata o carta chimica, carta da forno, bicchieri e piatti di plastica



Giorno di raccolta:
sabato
ogni 14 giorni

VETRO



sì

I contenitori in vetro: bottiglie, barattoli, vasetti per alimenti, bicchieri, ecc.



no

Lampadine, vetro ceramico, porcellana, pirex, specchi, vetro accoppiato, barattoli/lattine che abbiano contenuto prodotti chimici pericolosi



Giorno di raccolta:
martedì
ogni 14 giorni

INDIFFERENZIATO



sì

Tutti i materiali che non possono essere destinati alla raccolta differenziata dei rifiuti



no

Rifiuti differenziabili e tutto ciò che può essere portato alla stazione ecologica



Giorno di raccolta:
martedì
(su richiesta)

PANNOLINI

Sono previste agevolazioni per i nuclei familiari e le attività che hanno esigenza di utilizzare presidi sanitari monouso come pannolini, ausili per l'incontinenza, sacche per dialisi o altro.

Per maggiori informazioni è possibile contattare il Servizio clienti dedicato alle nuove modalità di raccolta al numero gratuito 800.862.328 o visitare il sito del Gruppo Hera.

GIUGNO 2018

1	ven
2	sab
3	dom
4	lun
5	mar
6	mer
7	gio
8	ven
9	sab
10	dom
11	lun
12	mar
13	mer
14	gio
15	ven
16	sab
17	dom
18	lun
19	mar
20	mer
21	gio
22	ven
23	sab
24	dom
25	lun
26	mar
27	mer
28	gio
29	ven
30	sab

SETTEMBRE 2018

1	sab	pl	ve
2	dom		
3	lun	ca	pa
4	mar		pa
5	mer		
6	gio		or
7	ven		or
8	sab		
9	dom		
10	lun		
11	mar	in	pa
12	mer		
13	gio		
14	ven		or
15	sab	pl	ve
16	dom		
17	lun	ca	pa
18	mar		
19	mer		
20	gio		
21	ven		or
22	sab		
23	dom		
24	lun	in	pa
25	mar		pa
26	mer		
27	gio		or
28	ven		or
29	sab	pl	ve
30	dom		

DICEMBRE 2018

31	lun	!	in	pa
30	dom			
29	sab			
28	ven		or	
27	gio			
26	mer			
25	mar			
24	lun	!	ca	pa
23	dom			
22	sab		pl	ve
21	ven			or
20	gio			
19	mer			
18	mar		in	pa
17	lun			
16	dom			
15	sab			
14	ven			or
13	gio			
12	mer			pa
11	mar			
10	lun		ca	
9	dom			
8	sab			
7	ven		or	
6	gio	!	pl	ve
5	mer			
4	mar		in	pa
3	lun			
2	dom			
1	sab			

● **ca** → carta e cartone | ● **pl** → plastica e lattine | ● **ve** → vetro | ● **or** → organico | ● **pa** → pannolini (su richiesta)
● **in** → indifferenziato | 🔔 **attenzione:** in occasione dei giorni festivi infrasettimanali il calendario potrebbe subire modifiche

COME FUNZIONA IL SERVIZIO

La sera precedente rispetto al giorno indicato in calendario, esporre i materiali dentro gli appositi sacchi e contenitori, su suolo pubblico, in una posizione che non intralci il passaggio pedonale e facilmente accessibile per gli operatori ecologici. Dopo lo svuotamento ogni utente si deve preoccupare di ritirare il proprio contenitore. In caso di errori di conferimento (giorno sbagliato o contenitore scorretto) il rifiuto non verrà ritirato.

	Carta e cartone	Come: la carta, ridotta di volume, deve essere inserita negli appositi sacchi azzurri forniti da HERA. Esposizione: la sera precedente il giorno di raccolta. Per le attività produttive, solo per le raccolte che si effettuano il lunedì, è possibile esporre fino alle ore 9.00 della mattina stessa.
--	------------------------	--

	Plastica e lattine	Come: la plastica e le lattine, ridotte di volume, devono essere inserite negli appositi sacchi gialli forniti da HERA. Esposizione: la sera precedente il giorno di raccolta.
--	---------------------------	--

	Vetro	Come: i bidoni verdi, appositamente forniti, devono essere esposti su suolo pubblico in modo ordinato, davanti alla propria abitazione o attività. Esposizione: la sera precedente il giorno di raccolta.
--	--------------	---

	Organico	Come: i bidoni marroni, appositamente forniti, devono essere esposti su suolo pubblico in modo ordinato, davanti alla propria abitazione o attività. Esposizione: la sera precedente il giorno di raccolta.
--	-----------------	---

	Indifferenziato	Come: i bidoni grigi, appositamente forniti, devono essere esposti su suolo pubblico in modo ordinato, davanti alla propria abitazione o attività. Esposizione: la sera precedente il giorno di raccolta.
--	------------------------	---

	Pannolini	Come: i bidoni grigi dotati di apposito adesivo, appositamente forniti, devono essere esposti su suolo pubblico in modo ordinato, davanti alla propria abitazione o attività. Esposizione: la sera precedente il giorno di raccolta.
--	------------------	--

LUGLIO 2018

1	dom			
2	lun			
3	mar	in		pa
4	mer			
5	gio			
6	ven		or	
7	sab	pl		ve
8	dom			
9	lun		ca	
10	mar		pa	
11	mer			
12	gio			
13	ven		or	
14	sab			
15	dom			
16	lun	in		pa
17	mar			
18	mer			
19	gio			
20	ven		or	
21	sab	pl		ve
22	dom			
23	lun		ca	
24	mar		pa	
25	mer			
26	gio			
27	ven		or	
28	sab			
29	dom			
30	lun			
31	mar	in		pa

OTTOBRE 2018

1	lun	ca	pa
2	mar		pa
3	mer		
4	gio		
5	ven		or
6	sab		
7	dom		
8	lun		
9	mar	in	pa
10	mer		
11	gio		
12	ven		or
13	sab	pl	ve
14	dom		
15	lun	ca	pa
16	mar		pa
17	mer		
18	gio		
19	ven		or
20	sab		
21	dom		
22	lun		
23	mar	in	pa
24	mer		
25	gio		
26	ven		or
27	sab	pl	ve
28	dom		
29	lun	ca	pa
30	mar		pa
31	mer		

GENNAIO 2019

1	mar			
2	mer			
3	gio			
4	ven		or	
5	sab	pl	ve	
6	dom			
7	lun	ca	pa	
8	mar		pa	
9	mer			
10	gio			
11	ven		or	
12	sab			
13	dom			
14	lun			
15	mar	in	pa	
16	mer			
17	gio			
18	ven		or	
19	sab	pl	ve	
20	dom			
21	lun	ca	pa	
22	mar		pa	
23	mer			
24	gio			
25	ven		or	
26	sab			
27	dom			
28	lun			
29	mar	in	pa	
30	mer			
31	gio			

RITIRO GRATUITO A DOMICILIO

Hera offre un servizio di ritiro gratuito a domicilio per:
→ **ingombranti domestici generici** (mobili, sedie, poltrone, materassi, reti, tavoli, ecc.);
→ **apparecchiature elettriche ed elettroniche di grandi dimensioni** (lavatrici, frigoriferi, televisori, ecc.);
→ **potature**, fino ad 8 m³ di materiale.
Per prenotare il ritiro chiamare il **Servizio Clienti 800.999.500** e concordare un appuntamento.

AGOSTO 2018

1	mer			
2	gio			
3	ven		or	
4	sab	pl		ve
5	dom			
6	lun		ca	
7	mar		pa	
8	mer			
9	gio			
10	ven			or
11	sab			
12	dom			
13	lun			
14	mar	in		pa
15	mer			
16	gio			
17	ven		or	
18	sab	pl		ve
19	dom			
20	lun		ca	
21	mar		pa	
22	mer			
23	gio			
24	ven			or
25	sab			
26	dom			
27	lun			
28	mar	in		pa
29	mer			
30	gio			
31	ven			or

NOVEMBRE 2018

1	gio		or
2	ven		
3	sab		
4	dom		
5	lun		
6	mar	in	pa
7	mer		
8	gio		
9	ven	or	
10	sab	pl	ve
11	dom		
12	lun	ca	pa
13	mar		pa
14	mer		
15	gio		
16	ven	or	
17	sab		
18	dom		
19	lun		
20	mar	in	pa
21	mer		
22	gio		
23	ven	or	
24	sab	pl	ve
25	dom		
26	lun	ca	pa
27	mar	pa	
28	mer		
29	gio		
30	ven	or	

FEBBRAIO 2019

1	ven		or
2	sab	pl	ve
3	dom		
4	lun	ca	pa
5	mar		pa
6	mer		
7	gio		
8	ven		or
9	sab		
10	dom		
11	lun		
12	mar	in	pa
13	mer		
14	gio		
15	ven		or
16	sab	pl	ve
17	dom		
18	lun	ca	pa
19	mar		pa
20	mer		
21	gio		
22	ven		or
23	sab		
24	dom		
25	lun		
26	mar	in	pa
27	mer		
28	gio		