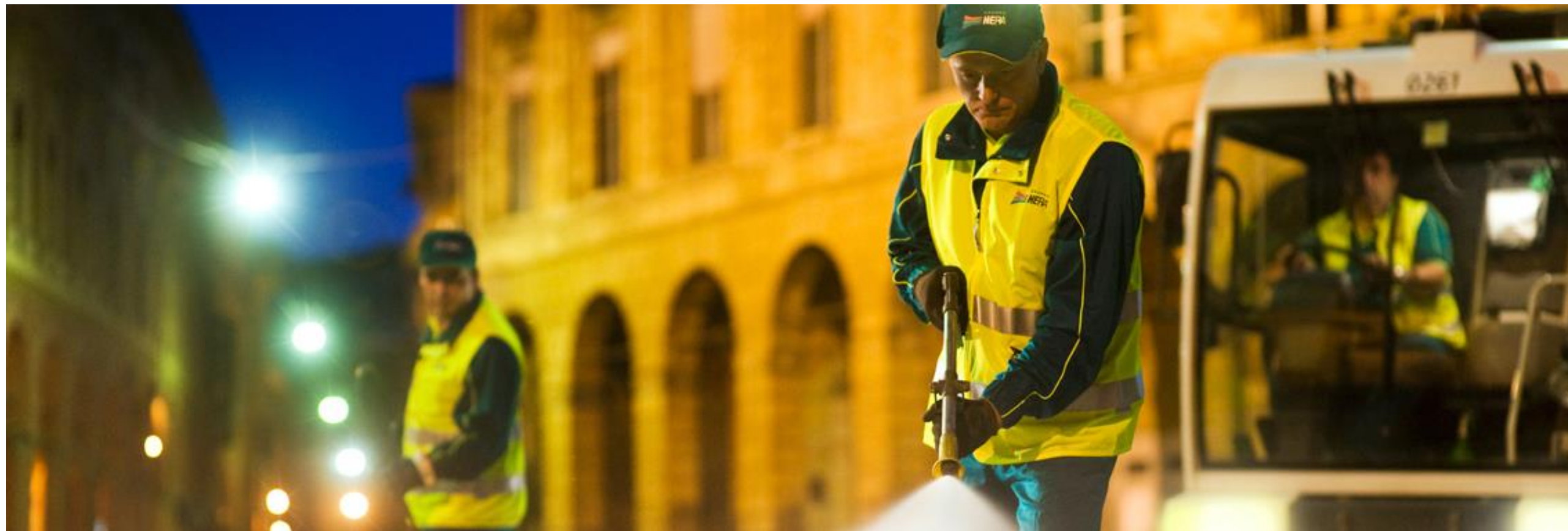


Gestione dei rifiuti urbani ed assimilati nel bacino territoriale “Pianura e Montagna Modenese”



Allegato B.8 al Disciplinare Tecnico Cartografia lavaggio

Nel presente Allegato sono riportate le cartografie presentate in sede di gara, nell'allegato 1N al Fascicolo 1, dal Gestore Aggiudicatario, relative all'ubicazione dei punti oggetto del Servizio "Lavaggio strade ed aree" in ogni Comune.



gestione integrata rifiuti |

Offerta per l'affidamento in concessione del servizio pubblico di gestione integrata dei rifiuti urbani e assimilati nel bacino territoriale "Pianura e Montagna Modenese"

BUSTA B – OFFERTA TECNICA | RELAZIONE TECNICA – FASCICOLO 1

ALLEGATO 1N – UBICAZIONE PUNTI OGGETTO DEL SERVIZIO "LAVAGGIO STRADE ED AREE"

SCADENZA PRESENTAZIONE OFFERTA 09/01/2020

RAGGRUPPAMENTO TEMPORANEO DI IMPRESE COSTITUITO TRA:



Mandataria
Hera S.p.A.
Via Carlo Berti Pichat, 2/4, Bologna (BO)
C.F./P.IVA 04245520376



Mandante
Giacomo Brodolini S.C.A.R.L.
Viale delle Regioni 35, Volania di Comacchio (FE)
C.F./P.IVA 00326860384



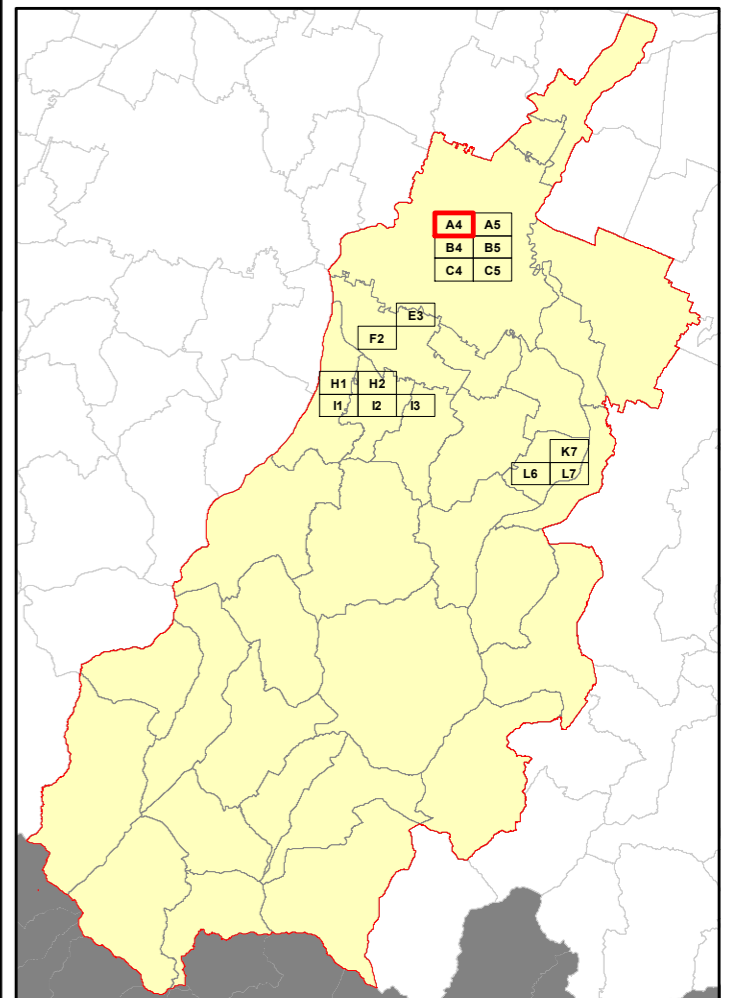
Mandante
Consorzio Stabile ECOBI Società Consortile a R.L.
Impresa Sociale
Via Brasili 91 - Modena
C.F./P.IVA 03194231209

RELAZIONE TECNICA - FASCICOLO 1
Piano Programma Organizzativo

ALLEGATO 1N
Ubicazione punti oggetto del Servizio
"Lavaggio strade ed aree"



Bacino territoriale
"Pianura e Montagna Modenese"
Scala: 1:600.000



INDICE, COMUNE, PUNTO/AREA OGGETTO DI LAVAGGIO

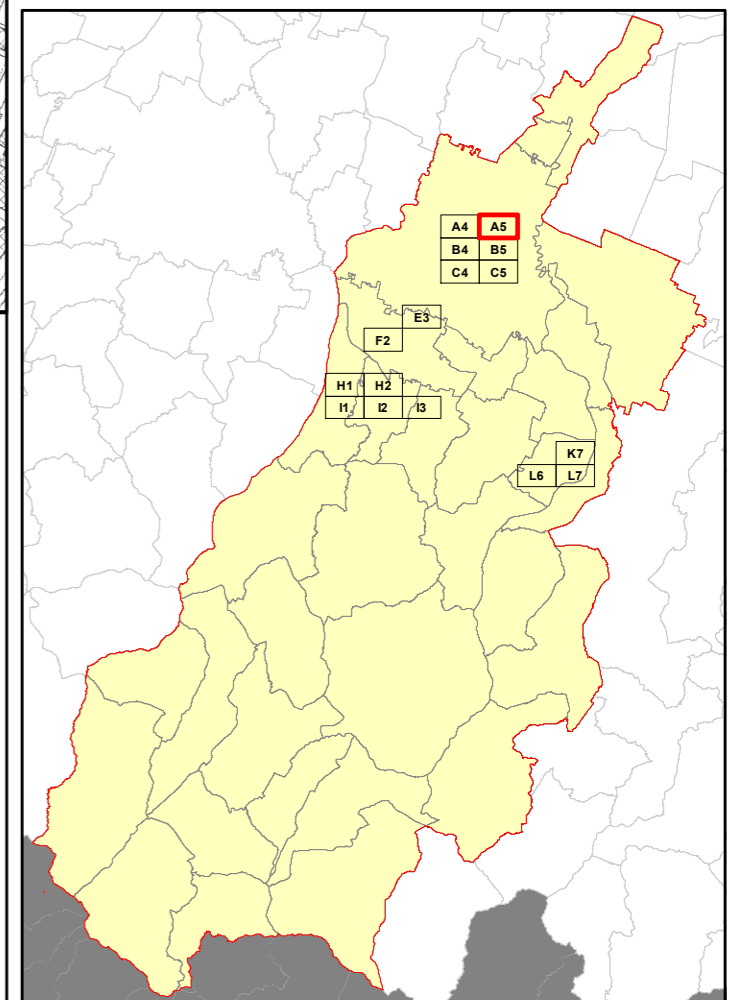
- 19, MODENA, NOVI SAD - VIA MONTE KOSICA
- 48, MODENA, SOTTOPASSO S.CATALDO
- 75, MODENA, VIA FABRIANI
- 86, MODENA, VIA MONTECUCCOLI
- 87, MODENA, VIA SANTI
- 132, MODENA, PIAZZALE PRIMO MAGGIO

RELAZIONE TECNICA - FASCICOLO 1
Piano Programma Organizzativo

ALLEGATO 1N
Ubicazione punti oggetto del Servizio
"Lavaggio strade ed aree"



Bacino territoriale
"Pianura e Montagna Modenese"
 Scala: 1:600.000

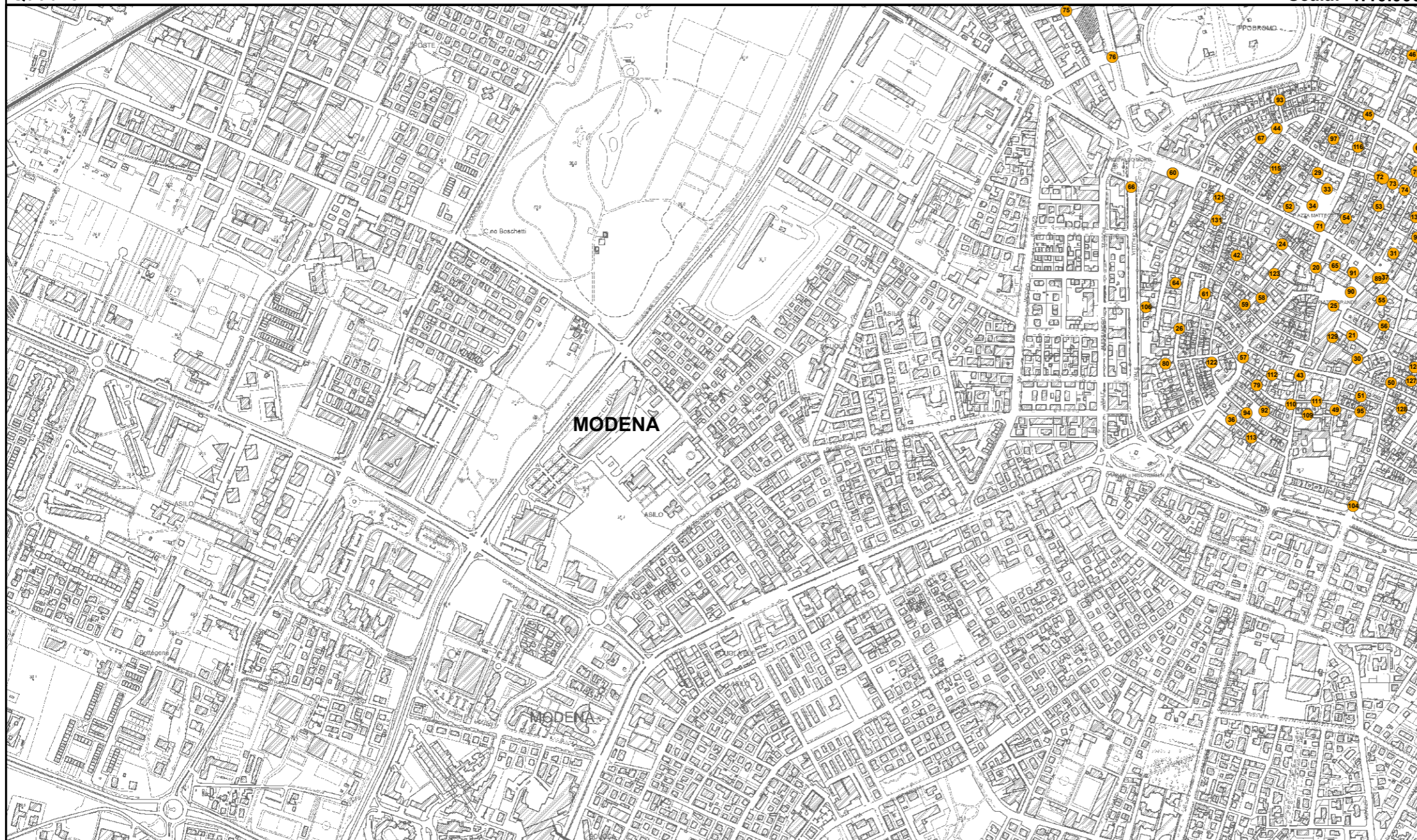


INDICE, COMUNE, PUNTO/AREA OGGETTO DI LAVAGGIO

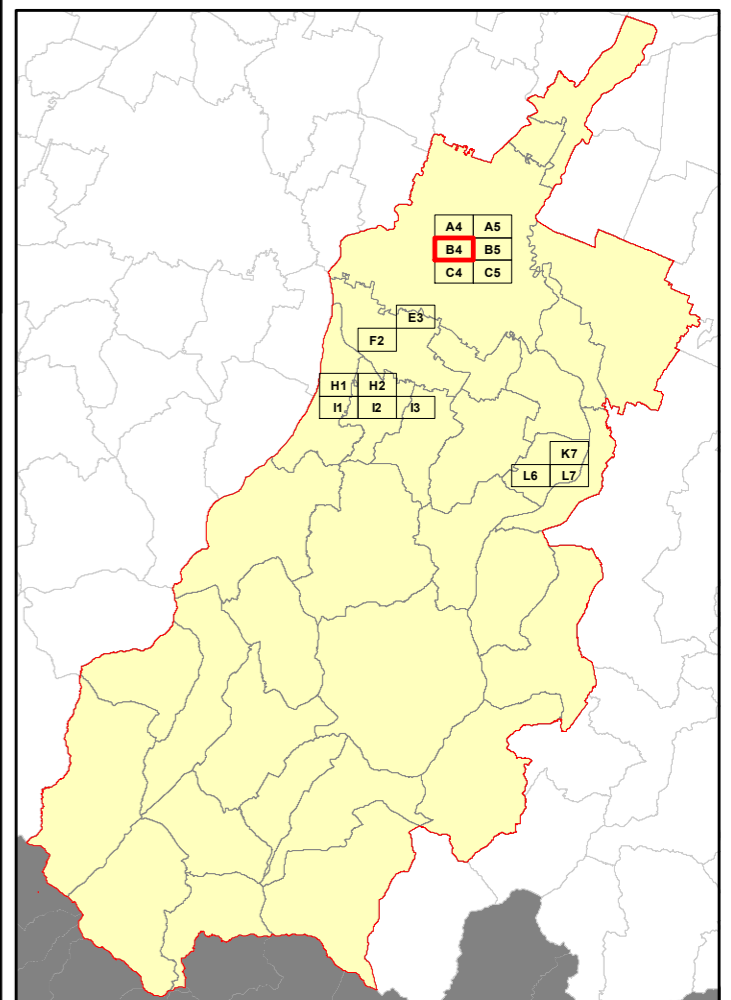
- 27, MODENA, VIALE CRISPI
- 28, MODENA, VIA BRUNI
- 69, MODENA, PIAZZA DANTE ALIGHIERI
- 84, MODENA, VIA PALESTRO
- 88, MODENA, VICOLO ALBARETO
- 120, MODENA, VIALE GRAMSCI (PARCHEGGI AUTO)
- 124, MODENA, VIA NICCOLO DELL'ABATE
- 125, MODENA, VIALE MAZZONI

RELAZIONE TECNICA - FASCICOLO 1
Piano Programma Organizzativo

ALLEGATO 1N
Ubicazione punti oggetto del Servizio
"Lavaggio strade ed aree"



Bacino territoriale
"Pianura e Montagna Modenese"
 Scala: 1:600.000

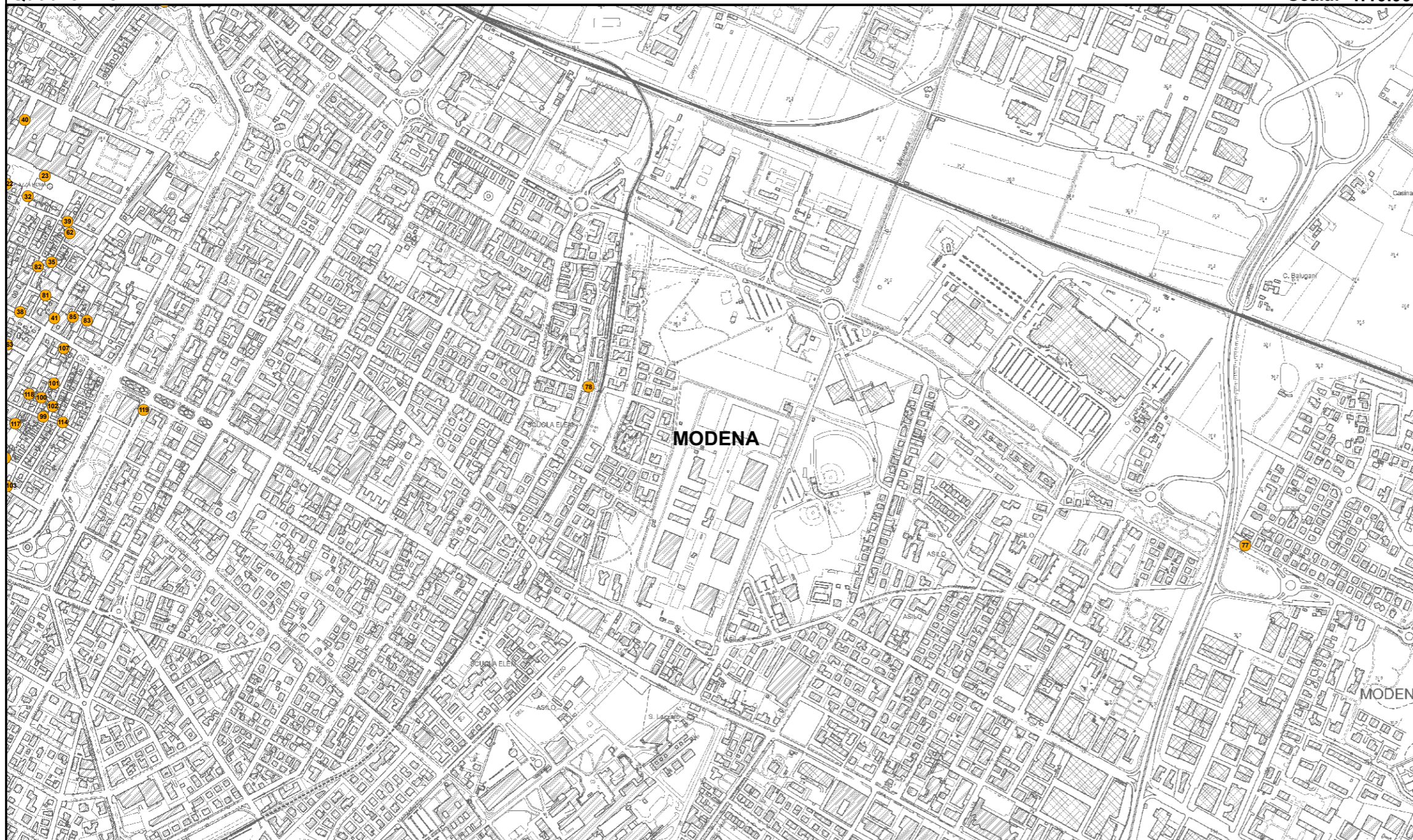


INDICE, COMUNE, PUNTO/AREA OGGETTO DI LAVAGGIO

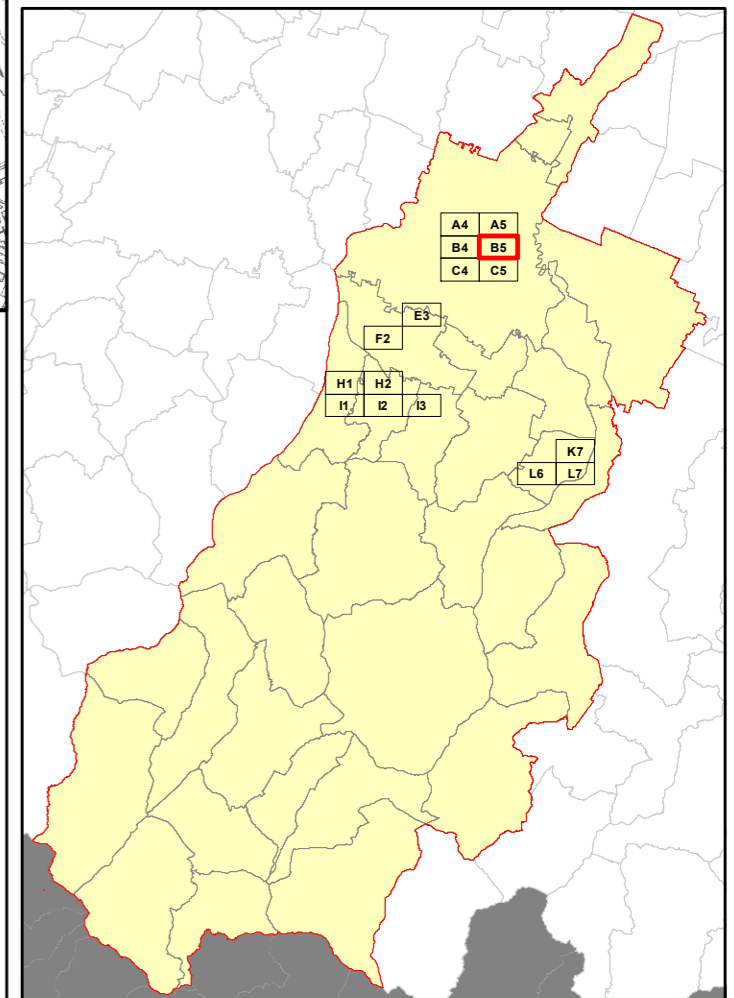
- | | | | | |
|---|--|--|--|--|
| ● 20, MODENA, CORSO DUOMO | ● 46, MODENA, VIA SGARZERIA | ● 66, MODENA, VIA VITTORIO VENETO | ● 94, MODENA, VIA SAN PAOLO | ● 122, MODENA, VIA SAN GIACOMO |
| ● 21, MODENA, PIAZZA XX SETTEMBRE - MERCATO ALBINELLI | ● 49, MODENA, VIA CAMATTA | ● 67, MODENA, VIA CARDINALE MORONE ANG. VIA CASTELMARALDO | ● 95, MODENA, VIA SAN GEMINIANO (PORTICI) | ● 123, MODENA, VIA LEODININO VESCOVO |
| ● 22, MODENA, VIA DEI LOVOLETTI | ● 50, MODENA, VIA CANALINO | ● 68, MODENA, PIAZZA SAN DOMENICO | ● 97, MODENA, VIA SAN MICHELE | ● 126, MODENA, VIA SAN CRISTOFORO |
| ● 24, MODENA, LARGO SANTEUFEMIA | ● 51, MODENA, VIA BARTOLOMEO CARANDINI | ● 70, MODENA, VIA FONTE D'ABISSO | ● 98, MODENA, VICOLO SQUALLORE | ● 127, MODENA, VIA TINTORI |
| ● 25, MODENA, PIAZZA GRANDE - PORTICO | ● 52, MODENA, VICOLO CASELLINE | ● 71, MODENA, PIAZZA MATTEOTTI ANG. VIA EMILIA | ● 103, MODENA, VIA SAN PIETRO | ● 128, MODENA, VIA SS. TRINITA |
| ● 26, MODENA, RUA MURO | ● 53, MODENA, VIA CESARE BATTISTI | ● 72, MODENA, VIA TAGLIO ANG. VIA FALLOPPA | ● 104, MODENA, VIA SARAGOZZA | ● 129, MODENA, VIA ALBINELLI |
| ● 29, MODENA, VIA TAGLIO 65 | ● 54, MODENA, VIA RISMONDI | ● 73, MODENA, VIA TAGLIA ANG. VIA CESARE BATTISTI | ● 105, MODENA, VIA MASCHERELLA | ● 130, MODENA, VIA DEL TAGLIO |
| ● 30, MODENA, VIA MONDATORA | ● 55, MODENA, VIA SCUDARI | ● 74, MODENA, VIA TAGLIO ANG. VIA TORRE | ● 106, MODENA, VICOLO DELLE GRAZIE | ● 131, MODENA, VICOLO COCCAPANI (SOTTOPASSO) |
| ● 31, MODENA, PIAZZA MAZZINI | ● 56, MODENA, VIA CASTELLARO | ● 75, MODENA, VIA FABRIANI | ● 108, MODENA, PALAZZO DEI MUSEI (TRA VIA VITTORIO E PIAZZA SANT'AGOSTINO) | ● 133, MODENA, VIA BLASIA |
| ● 33, MODENA, PIAZZA MATTEOTTI - PLAYGROUND | ● 57, MODENA, CORSO CANALCHIARO | ● 76, MODENA, NOVI SAD - PALAZZO MOLZA | ● 109, MODENA, VICOLO FOSCHIERI | |
| ● 34, MODENA, PIAZZA MATTEOTTI - GIOSTRA | ● 58, MODENA, VIA BONACORSA | ● 79, MODENA, VIA BALUGOLA | ● 110, MODENA, PIAZZALE TORTI | |
| ● 36, MODENA, RUA FRATI MINORE | ● 59, MODENA, VIA LEVIZZANI | ● 80, MODENA, GALLERIA RUA MURO | ● 111, MODENA, VIA GRASOLFI | |
| ● 37, MODENA, VIA EMILIA CENTRO 177 | ● 60, MODENA, PIAZZA SANT'AGOSTINO | ● 89, MODENA, PIAZZETTA DELLE OVA | ● 112, MODENA, VICOLO DE'GRASSETTI | |
| ● 42, MODENA, VIA CARTERIA (PORTICI) | ● 61, MODENA, VIA SANTA CHIARA | ● 90, MODENA, PIAZZA ROMA (PORTICI COMUNE FINO A VIA CASTELLARO) | ● 113, MODENA, VIA FRATI MINORI | |
| ● 43, MODENA, VIA FRANCESCO SELMI | ● 63, MODENA, VIA UNIVERSITA' | ● 91, MODENA, PIAZZA DELLA TORRE | ● 115, MODENA, VIA NAZARIO SAURO | |
| ● 44, MODENA, PIAZZA POMPOSA | ● 64, MODENA, VICOLO DELL'EREMITA | ● 92, MODENA, VIA TRE RE (INTERA VIA E PORTICI) - PIAZZA REDECOCCA | ● 116, MODENA, VIA SANT'AGATA | |
| ● 45, MODENA, VIA BELLE ARTI | ● 65, MODENA, VICOLO LANFRANCO | ● 93, MODENA, VIA VOLTONE - VIA RAMAZZINI | ● 121, MODENA, PIAZZALE DEGLI ERRI | |

RELAZIONE TECNICA - FASCICOLO 1
Piano Programma Organizzativo

ALLEGATO 1N
Ubicazione punti oggetto del Servizio
"Lavaggio strade ed aree"



Bacino territoriale
"Pianura e Montagna Modenese"
 Scala: 1:600.000



INDICE, COMUNE, PUNTO/AREA OGGETTO DI LAVAGGIO

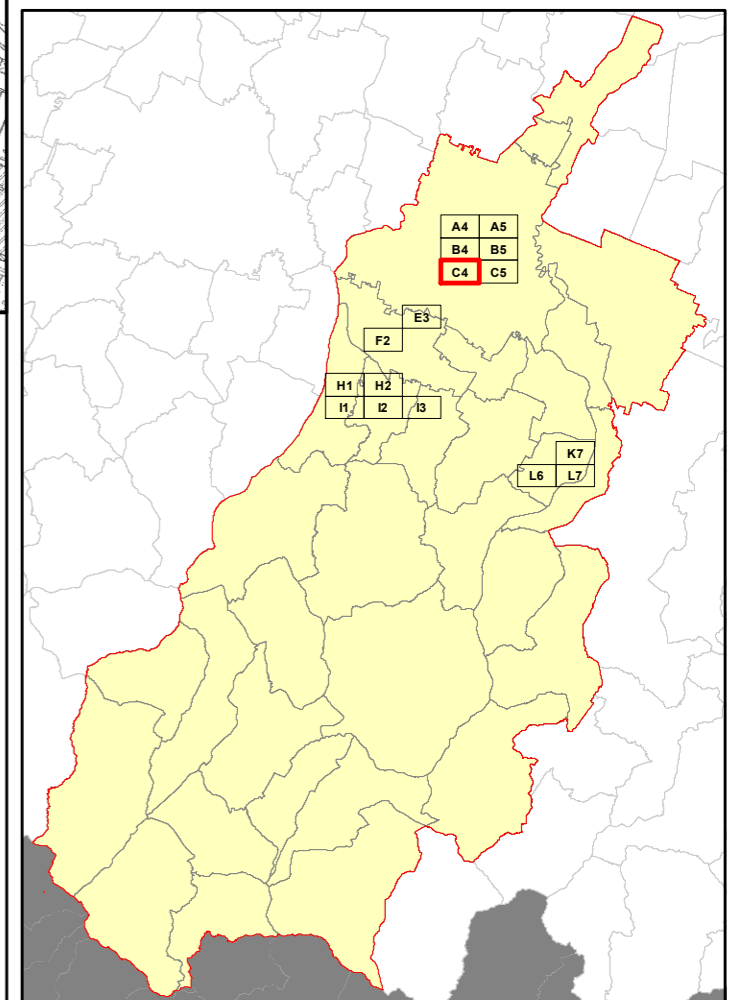
- | | |
|--|---|
| ● 22, MODENA, VIA DEI LOVOLETTI | ● 99, MODENA, VIA GALLUCCI |
| ● 23, MODENA, PIAZZA ROMA | ● 100, MODENA, VIA MASONE |
| ● 32, MODENA, LARGO SAN GIORGIO | ● 101, MODENA, VICOLO DEL CANE |
| ● 35, MODENA, VICOLO SAN VINCENZO | ● 102, MODENA, VIA RUA PIOPPA |
| ● 38, MODENA, VIA EMILIA CENTRO 8 | ● 103, MODENA, VIA SAN PIETRO |
| ● 39, MODENA, VIA FONTERASO - VIA GOLDONI | ● 105, MODENA, VIA MASCHERELLA |
| ● 40, MODENA, VIA TRE FEBBRAIO | ● 107, MODENA, VICOLO ALBERGO |
| ● 41, MODENA, CORSO CANALGRANDE (INTERA VIA) | ● 114, MODENA, CORSO ADRIANO - VIA DEI GALLUCCI |
| ● 62, MODENA, VIA SANTA MARGHERITA | ● 117, MODENA, VIA SANTA MARIA DELLE ASSE |
| ● 63, MODENA, VIA UNIVERSITA' | ● 118, MODENA, VICOLO TORNEI |
| ● 77, MODENA, SOTTOPASSO MODENA EST | ● 119, MODENA, VIA FABRIZI (TEATRO STORCHI) |
| ● 78, MODENA, SOTTOPASSO VIA ROSSINI | |
| ● 81, MODENA, VIA GHERARDA | |
| ● 82, MODENA, VIA MODONELLA | |
| ● 83, MODENA, VICOLO DEL CARMINE | |
| ● 85, MODENA, VIA FOSSE | |
| ● 88, MODENA, VICOLO ALBARETO | |

RELAZIONE TECNICA - FASCICOLO 1
Piano Programma Organizzativo

ALLEGATO 1N
Ubicazione punti oggetto del Servizio
"Lavaggio strade ed aree"

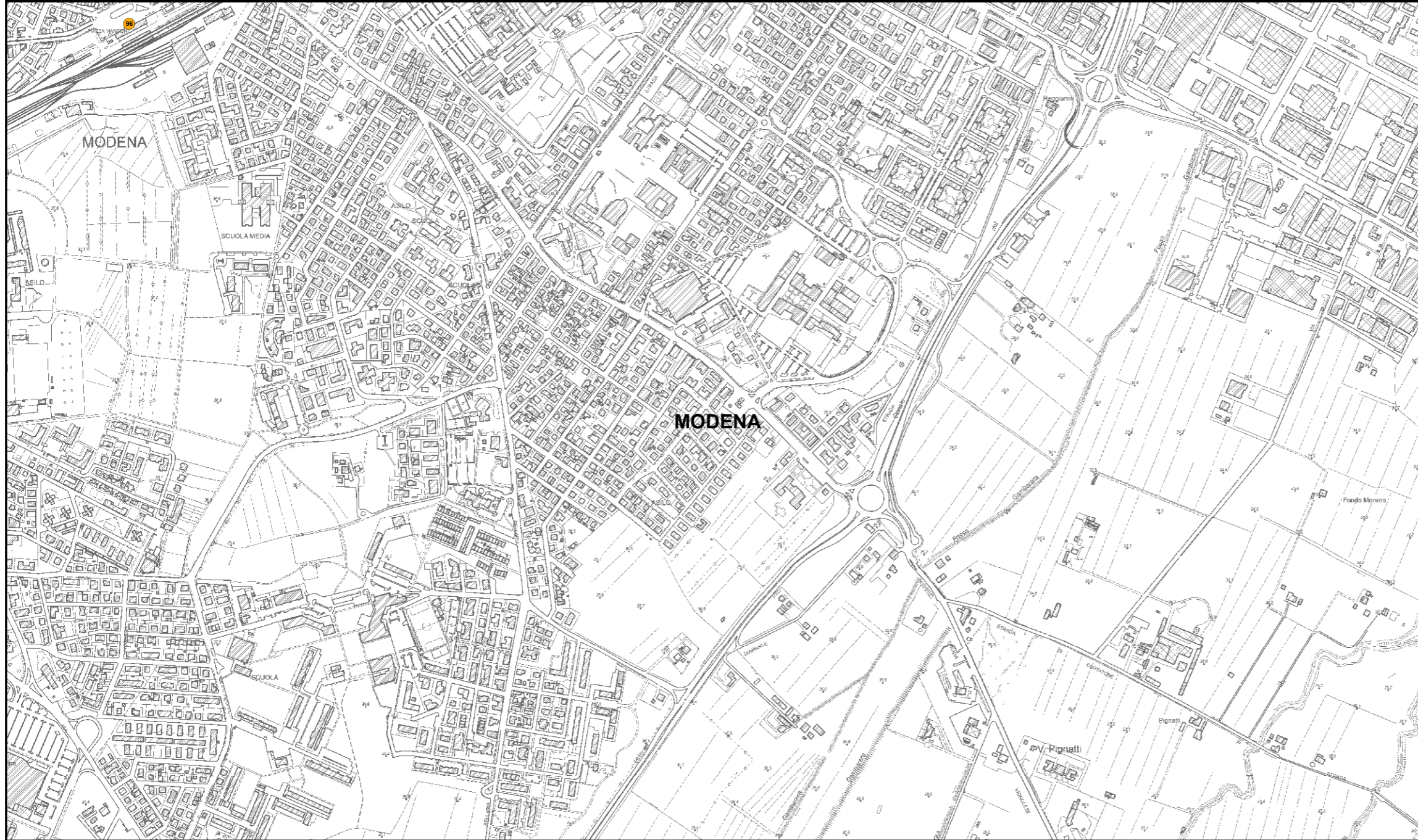


Bacino territoriale
"Pianura e Montagna Modenese"
Scala: 1:600.000



INDICE, COMUNE, PUNTO/AREA OGGETTO DI LAVAGGIO

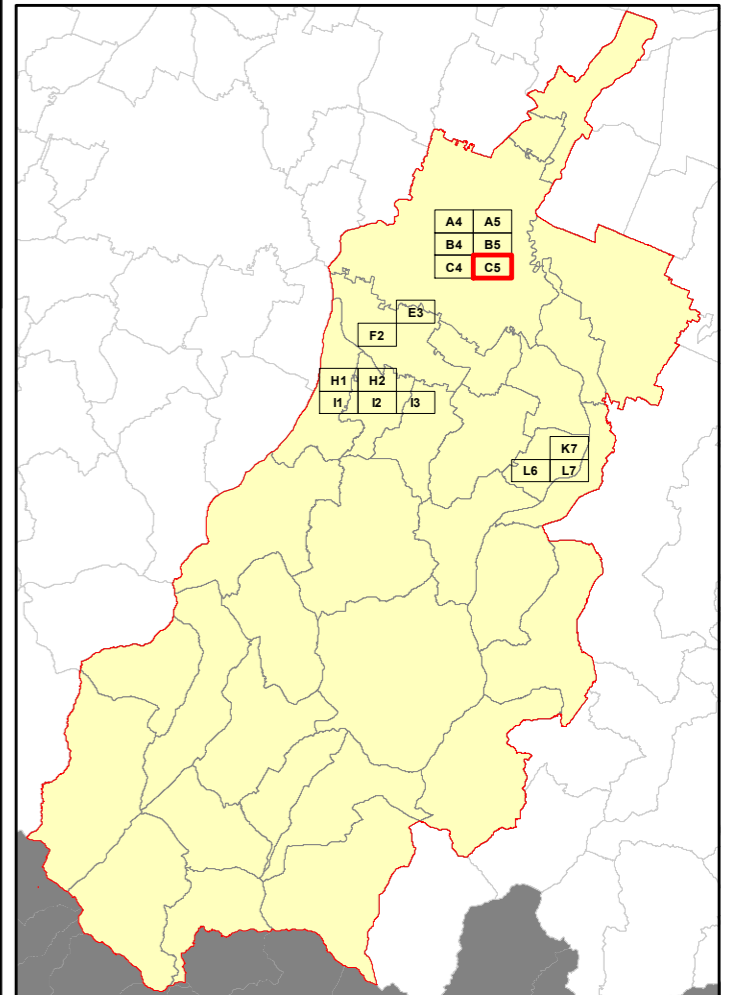
- 47, MODENA, SOTTOPASSO PALLANZA



RELAZIONE TECNICA - FASCICOLO 1
Piano Programma Organizzativo

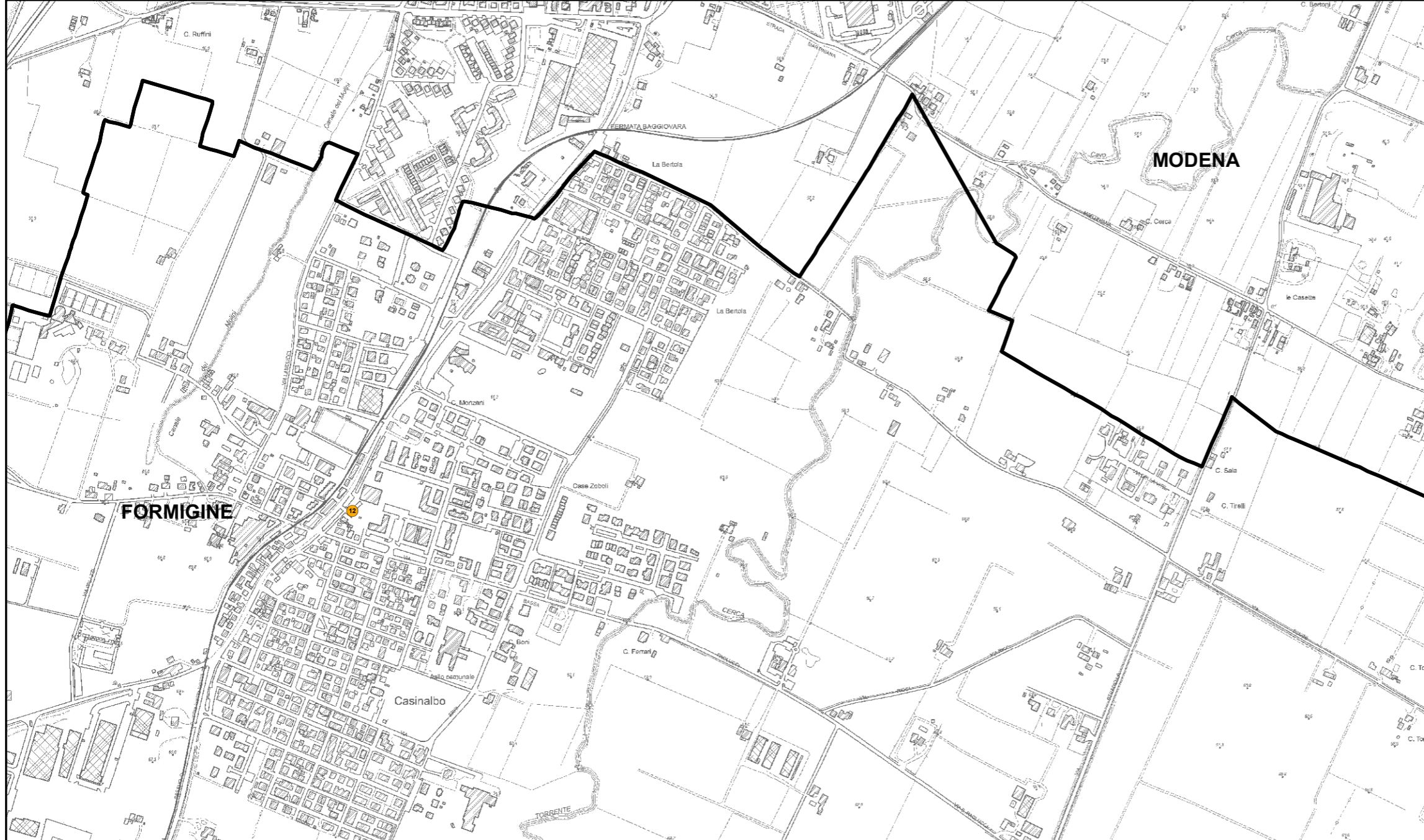
ALLEGATO 1N
Ubicazione punti oggetto del Servizio
"Lavaggio strade ed aree"

Bacino territoriale
"Pianura e Montagna Modenese"
Scala: 1:600.000



INDICE, COMUNE, PUNTO/AREA OGGETTO DI LAVAGGIO

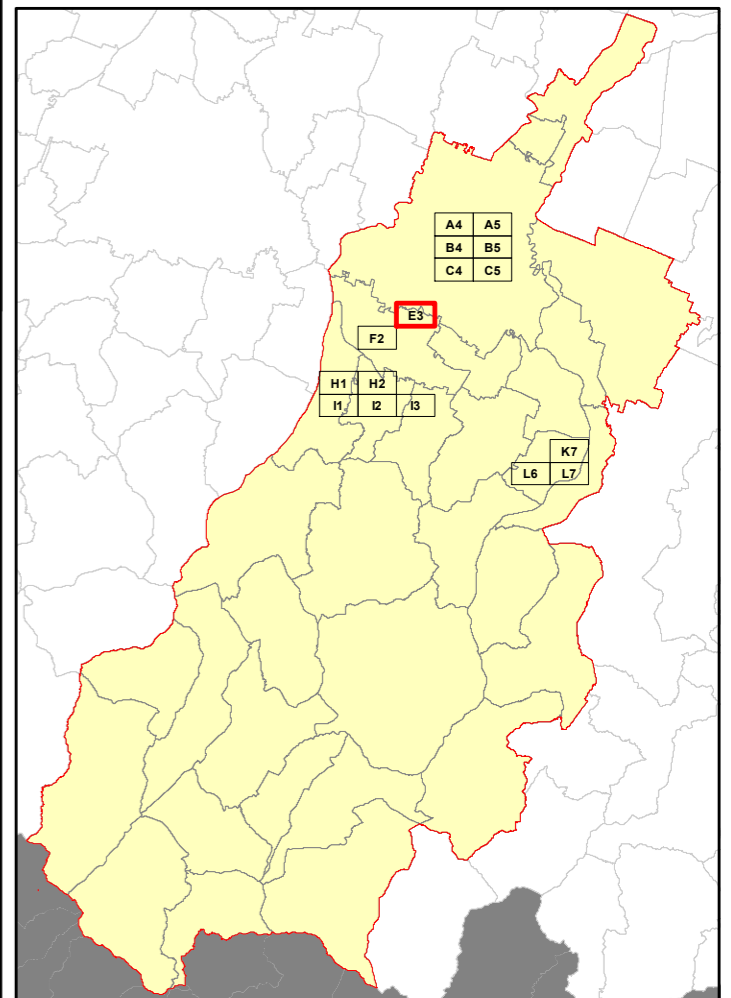
- 96, MODENA, PIAZZA MANZONI (INGRESSO STAZIONE)



RELAZIONE TECNICA - FASCICOLO 1
Piano Programma Organizzativo

ALLEGATO 1N
Ubicazione punti oggetto del Servizio
"Lavaggio strade ed aree"

Bacino territoriale
"Pianura e Montagna Modenese"
Scala: 1:600.000

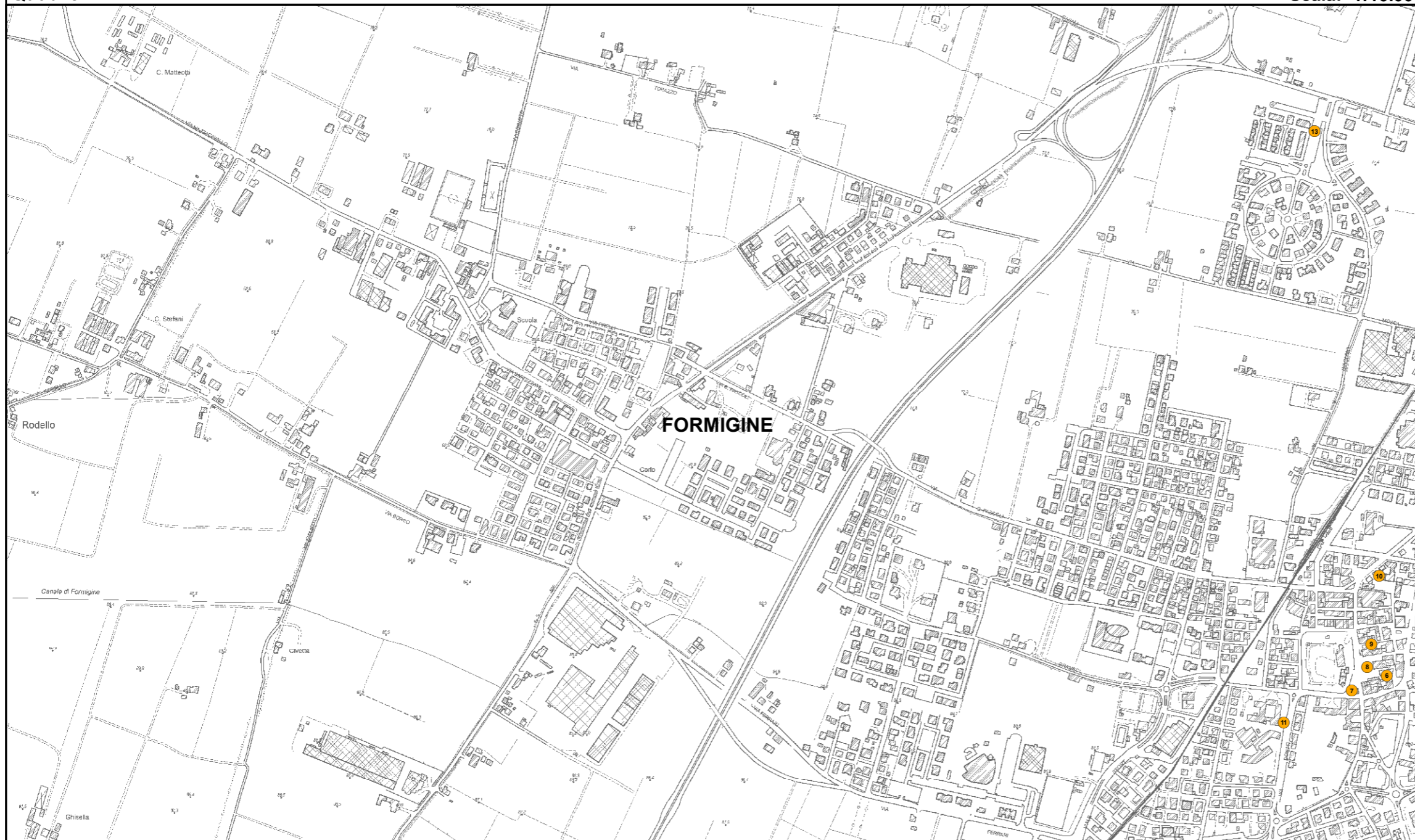


INDICE, COMUNE, PUNTO/AREA OGGETTO DI LAVAGGIO

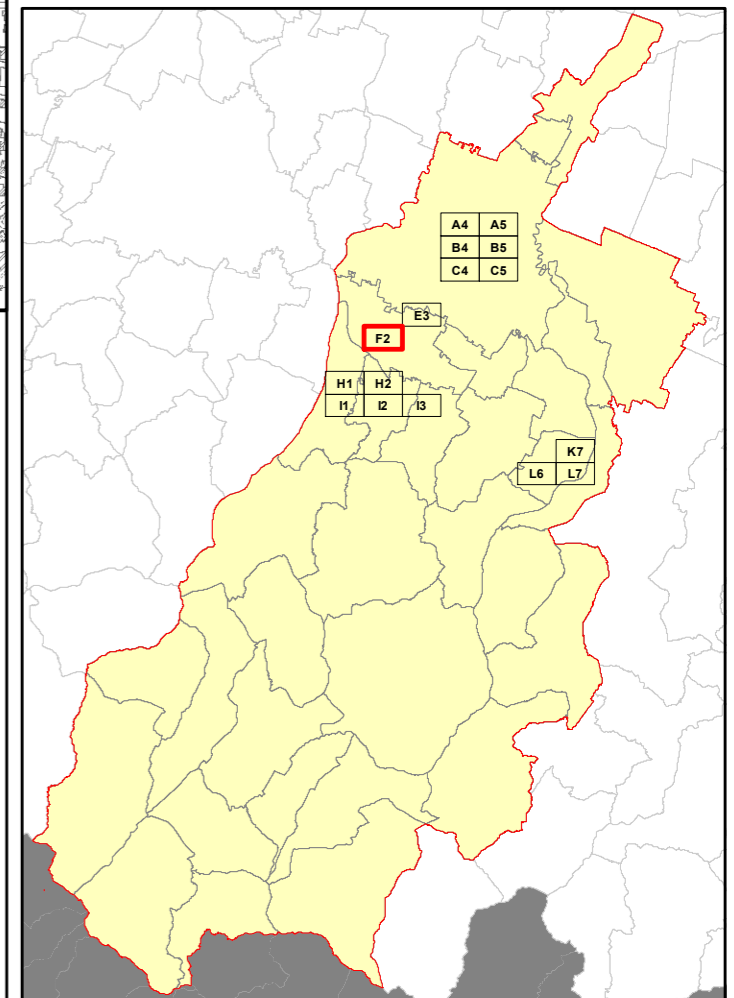
- 12. FORMIGINE, VIA GIARDINI NORD 431 - CASINALBO (PARCHEGGIO)

RELAZIONE TECNICA - FASCICOLO 1
Piano Programma Organizzativo

ALLEGATO 1N
Ubicazione punti oggetto del Servizio
"Lavaggio strade ed aree"



Bacino territoriale
"Pianura e Montagna Modenese"
Scala: 1:600.000

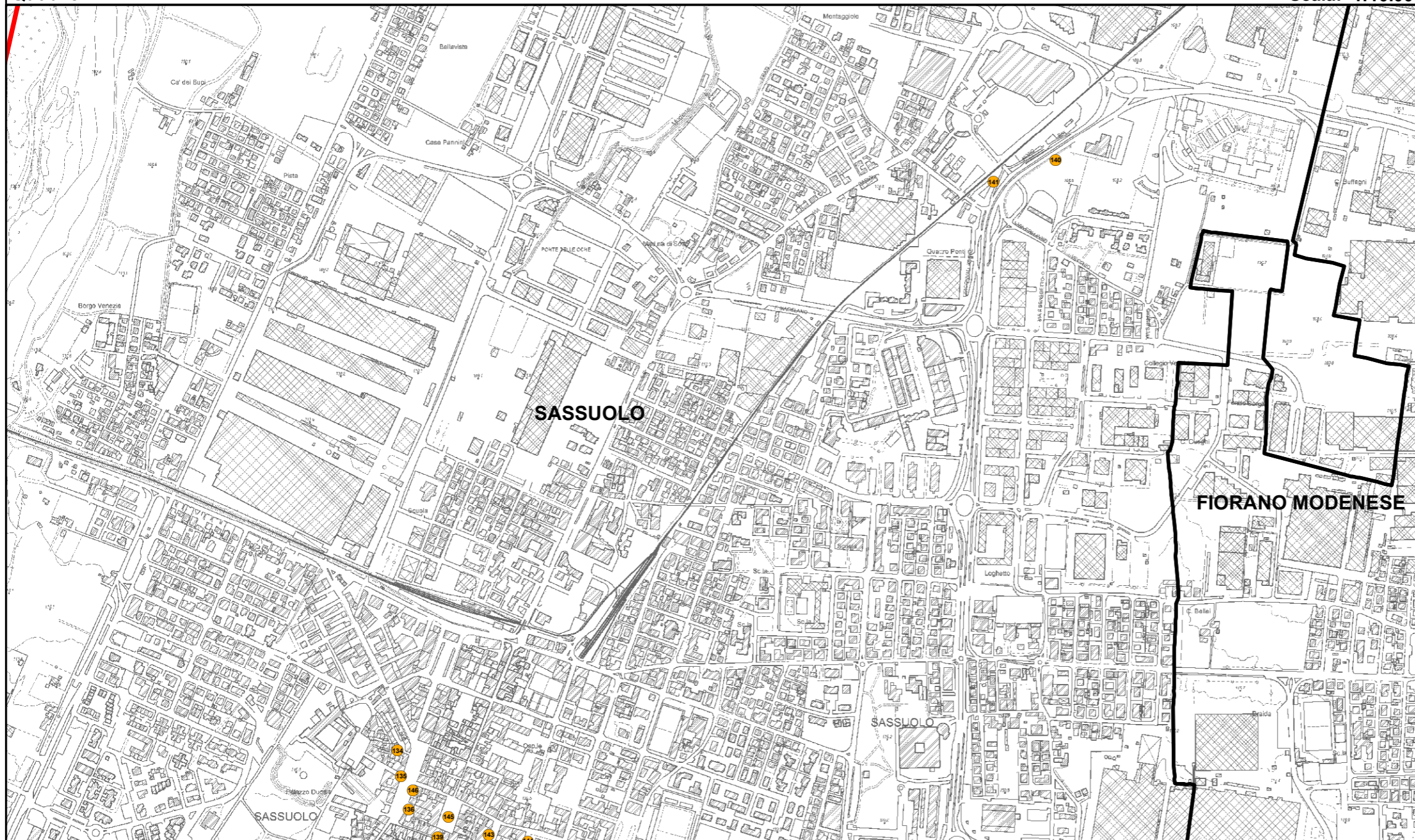


INDICE, COMUNE, PUNTO/AREA OGGETTO DI LAVAGGIO

- 6, FORMIGINE, PIAZZA REPUBBLICA
- 7, FORMIGINE, VIA TRENTO TRIESTE
- 8, FORMIGINE, VIA VITTORIO VENETO
- 9, FORMIGINE, VIA SGHEDONI
- 10, FORMIGINE, PIAZZA ITALIA
- 11, FORMIGINE, VIA PIO DONATI 19-1 (MARCIPIEDE SCUOLE MEDIE FIORI)
- 13, FORMIGINE, VIA CORASSORI

RELAZIONE TECNICA - FASCICOLO 1
Piano Programma Organizzativo

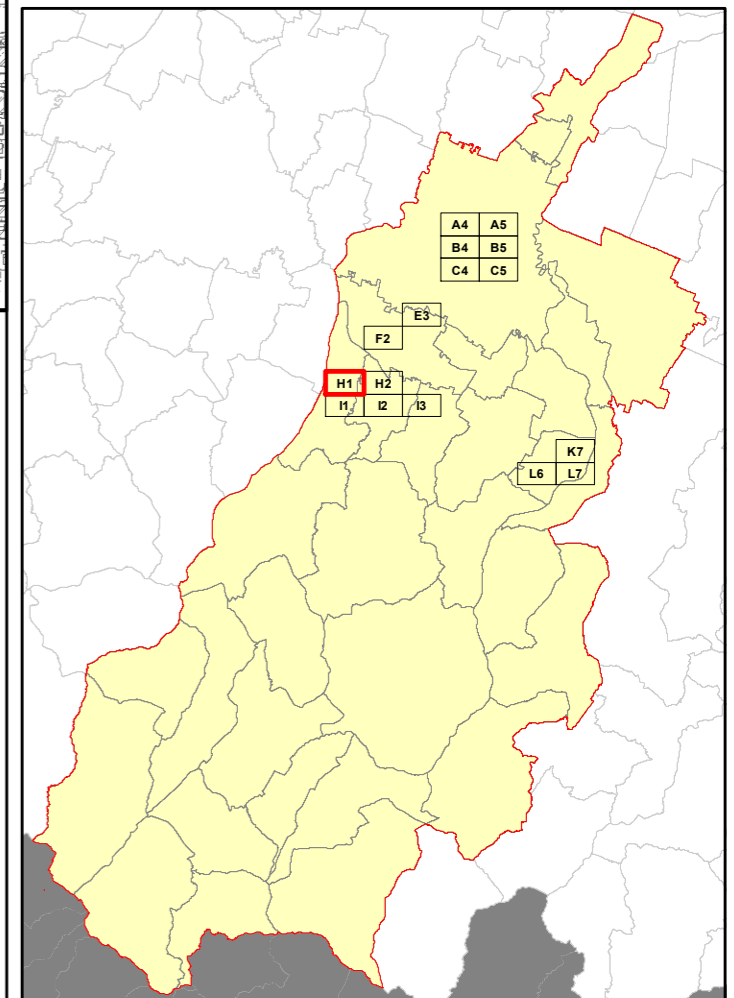
ALLEGATO 1N
Ubicazione punti oggetto del Servizio
"Lavaggio strade ed aree"



INDICE, COMUNE, PUNTO/AREA OGGETTO DI LAVAGGIO

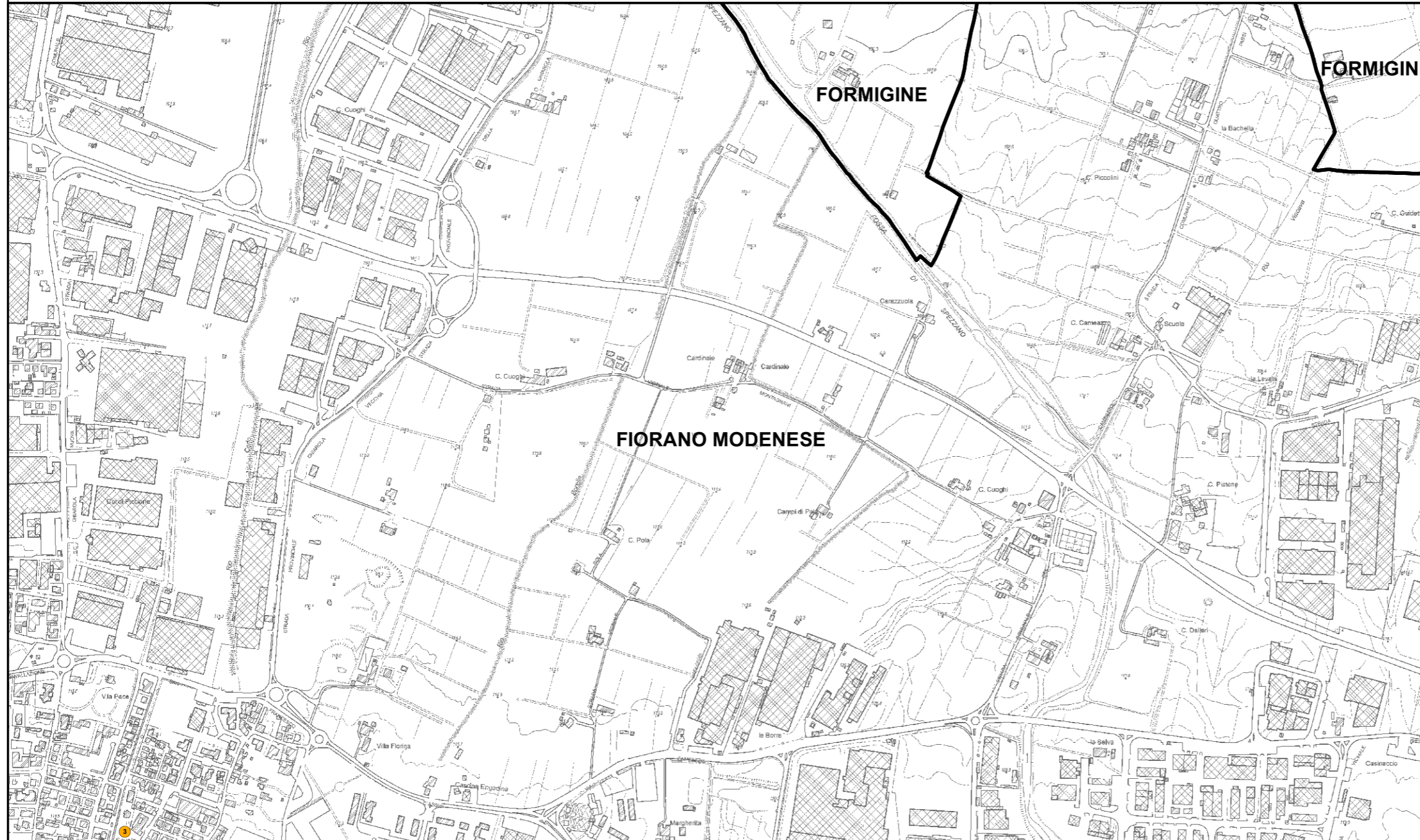
- 134, SASSUOLO, VICOLO PALTRINIERI
- 135, SASSUOLO, VIA ROCCA
- 136, SASSUOLO, VICOLO CARANDINE
- 137, SASSUOLO, VIA FENUZZI
- 139, SASSUOLO, VIA CLELIA
- 140, SASSUOLO, VIA ARCHIMEDE - VIA MADRE TERESA (SCALE SOTTOPASSI PANORAMA/COLLEGIO VECCHIO)
- 141, SASSUOLO, VIA QUATTROPONTI (SOTTOPASSO STAZIONE - FERMATA FS)
- 143, SASSUOLO, VIALE XX SETTEMBRE (MARCIAPIEDE)
- 144, SASSUOLO, VIA ARAVECCHIA (ISOLA INTERRATA)
- 145, SASSUOLO, PIAZZA GARIBALDI (PORTICI INTERO PERIMETRO E PIAZZA)
- 146, SASSUOLO, PIAZZA MARTIRI PARTIGIANI 7-1 (TRATTO CON PORTICI)

Bacino territoriale
"Pianura e Montagna Modenese"
Scala: 1:600.000

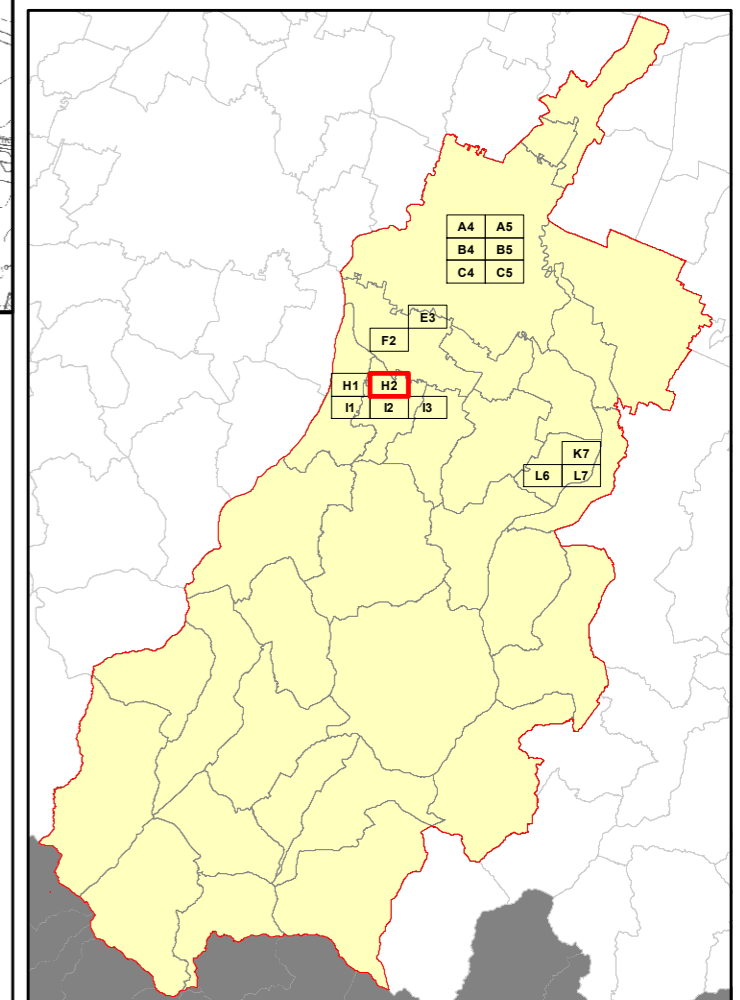


RELAZIONE TECNICA - FASCICOLO 1
Piano Programma Organizzativo

ALLEGATO 1N
Ubicazione punti oggetto del Servizio
"Lavaggio strade ed aree"



Bacino territoriale
"Pianura e Montagna Modenese"
Scala: 1:600.000

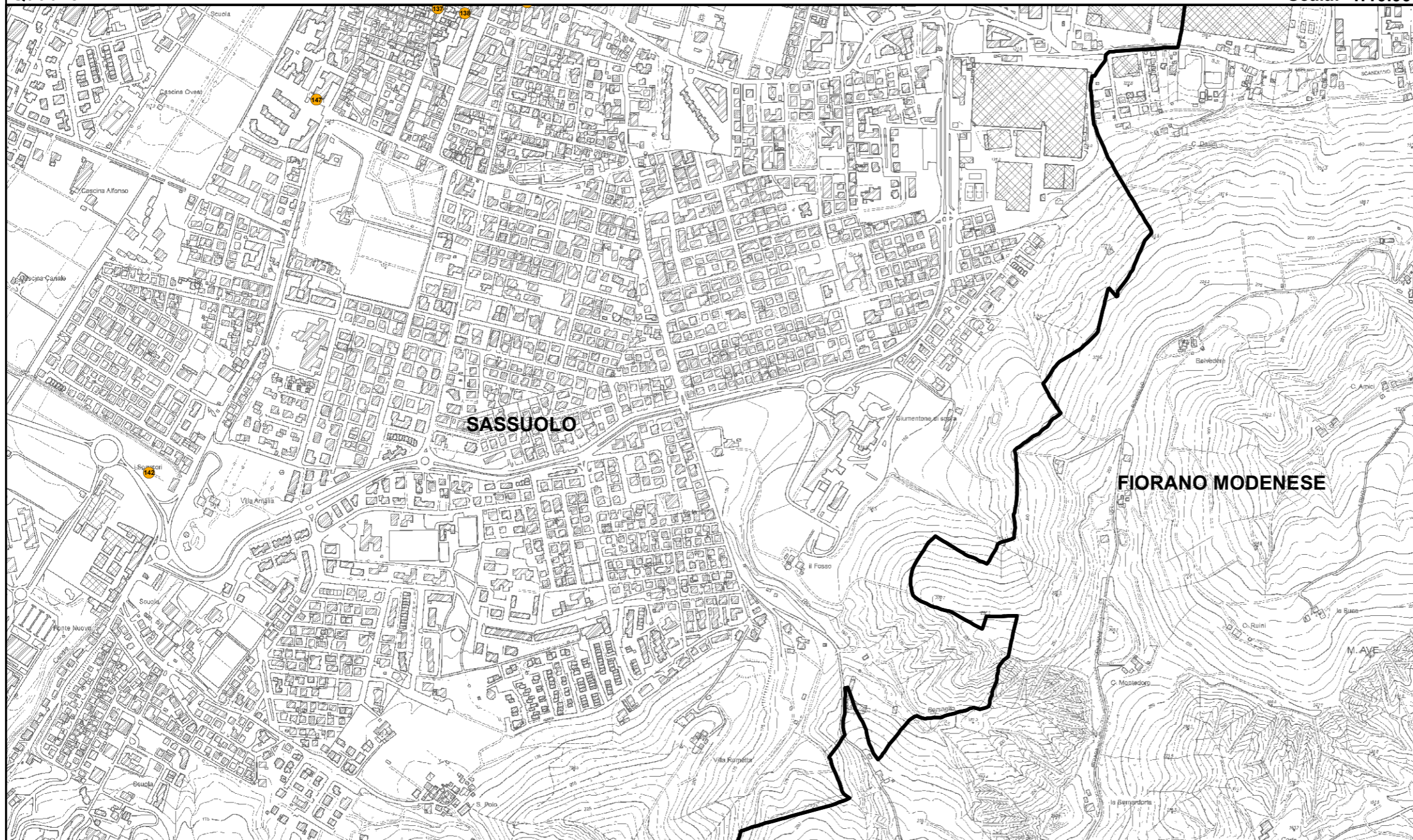


INDICE, COMUNE, PUNTO/AREA OGGETTO DI LAVAGGIO

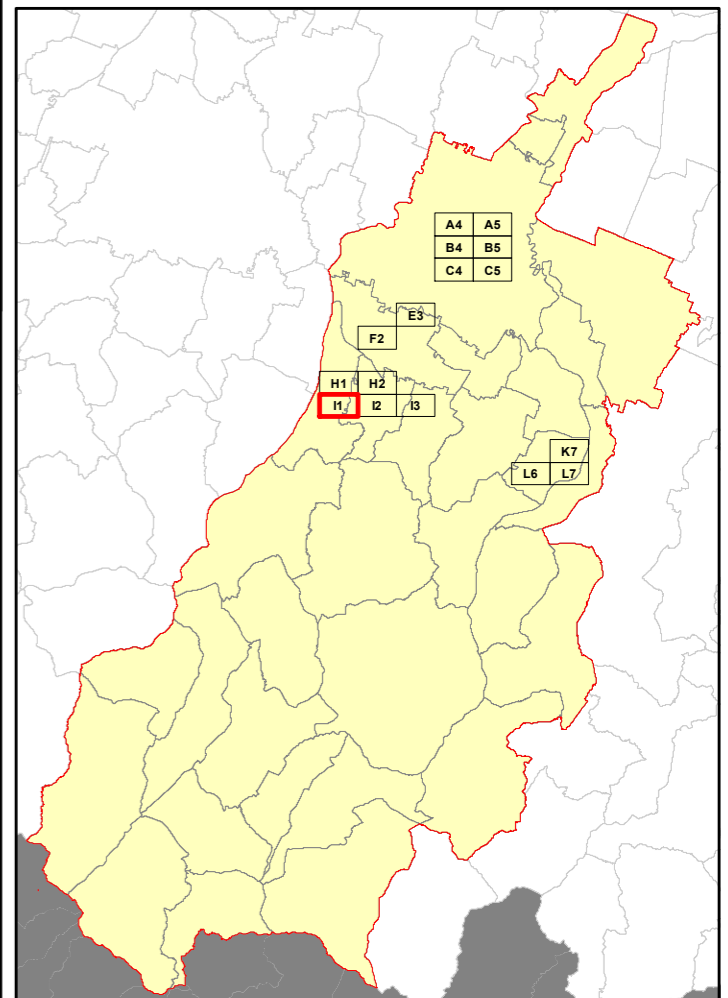
- 3. FIORANO MODENESE, VIA DELLA VITTORIA - VIA SILVIO PELLICO (AREE ESTERNE BIBLIOTECA BLA)

RELAZIONE TECNICA - FASCICOLO 1
Piano Programma Organizzativo

ALLEGATO 1N
Ubicazione punti oggetto del Servizio
"Lavaggio strade ed aree"



Bacino territoriale
"Pianura e Montagna Modenese"
Scala: 1:600.000

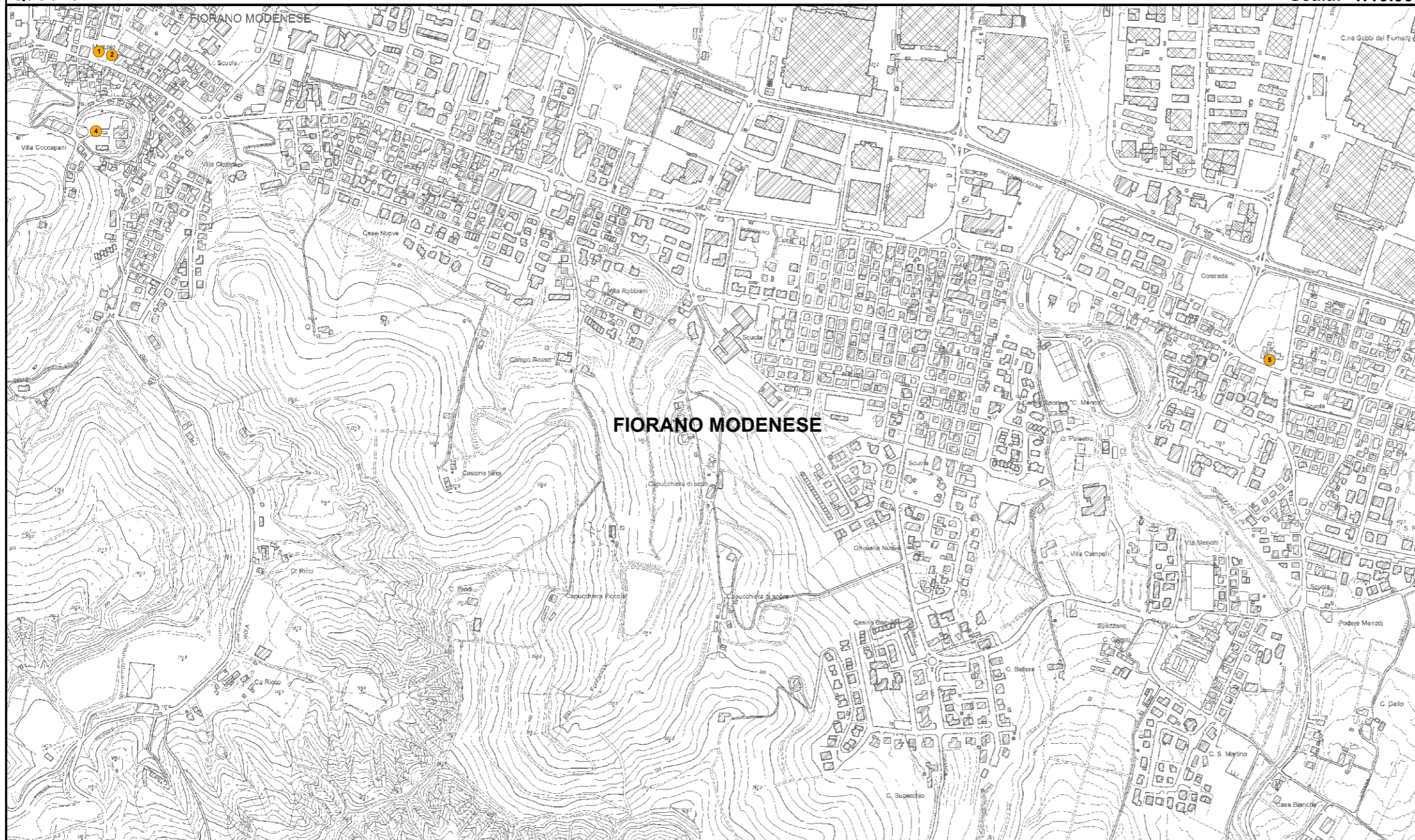


INDICE, COMUNE, PUNTO/AREA OGGETTO DI LAVAGGIO

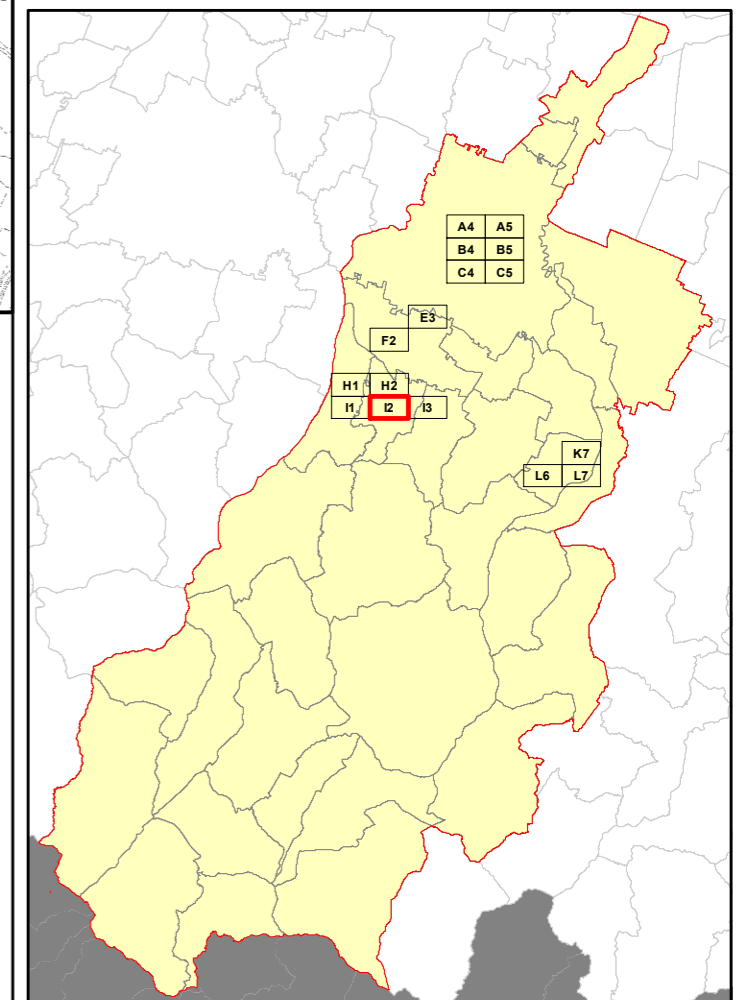
- 137, SASSUOLO, VIA FENUZZI
- 138, SASSUOLO, VIA PRETORIO
- 142, SASSUOLO, VIA MONTANARA - VIA NIEVO (SOTTOPASSO - CICLABILE POLO SCOLASTICO)
- 144, SASSUOLO, VIA ARAVECCHIA (ISOLA INTERRATA)
- 147, SASSUOLO, PIAZZA FABBRICA RUBBIANI (PARCHEGGIO INTERRATO)

RELAZIONE TECNICA - FASCICOLO 1
Piano Programma Organizzativo

ALLEGATO 1N
Ubicazione punti oggetto del Servizio
"Lavaggio strade ed aree"



Bacino territoriale
"Pianura e Montagna Modenese"
Scala: 1:600.000

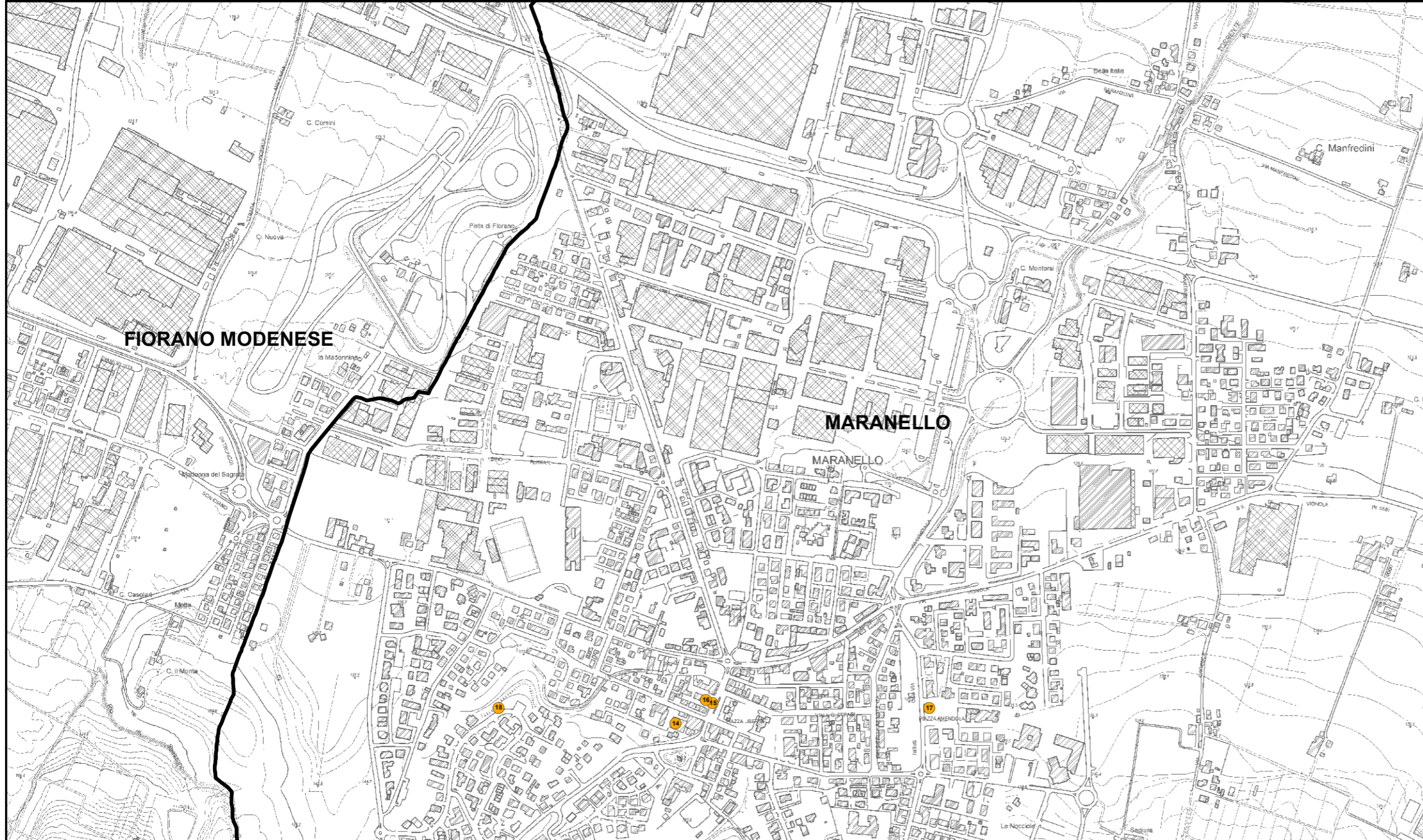


INDICE, COMUNE, PUNTO/AREA OGGETTO DI LAVAGGIO

- 1, FIORANO MODENESE, PIAZZA CIRO MENOTTI
- 2, FIORANO MODENESE, PIAZZA CIRO MENOTTI (CORTILE ANGELO VASSALLO)
- 4, FIORANO MODENESE, PIAZZA PAPA GIOVANNI PAOLO II (AREE ANTISTANTI/LIMITROFE SANTUARIO)
- 5, FIORANO MODENESE, VIA STATALE 83 - SPEZZANO (PIAZZALE PARCHEGGIO "CASA CORSINI")

RELAZIONE TECNICA - FASCICOLO 1
Piano Programma Organizzativo

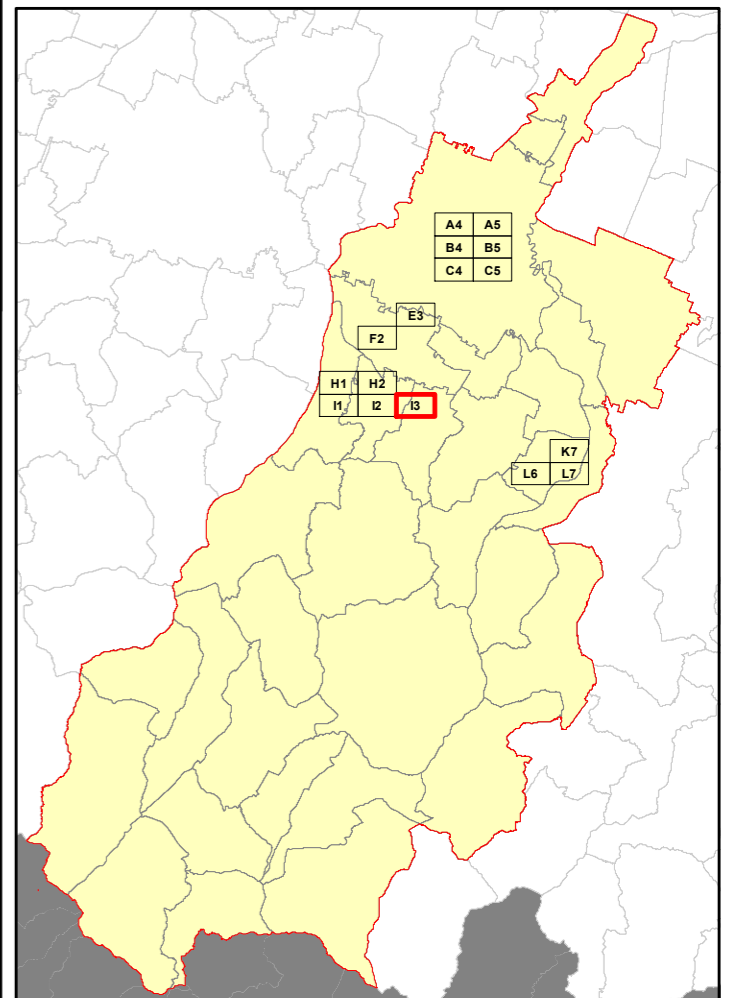
ALLEGATO 1N
Ubicazione punti oggetto del Servizio
"Lavaggio strade ed aree"



INDICE, COMUNE, PUNTO/AREA OGGETTO DI LAVAGGIO

- 14, MARANELLO, VIALE VITTORIO VENETO 5 (PIAZZALE BIBLIOTECA MABIC/NELSON MANDELA)
- 15, MARANELLO, VIA NAZIONALE SP3 (MARCIAPIEDI CINEMA AUDITORIUM FERRARI)
- 16, MARANELLO, VIA ALFREDO DINO FERRARI (PIAZZALE MUSEO FERRARI)
- 17, MARANELLO, PIAZZA AMENDOLA (ISOLA INTERRATA)
- 18, MARANELLO, VIA GRAZIOSI

Bacino territoriale
"Pianura e Montagna Modenese"
Scala: 1:600.000

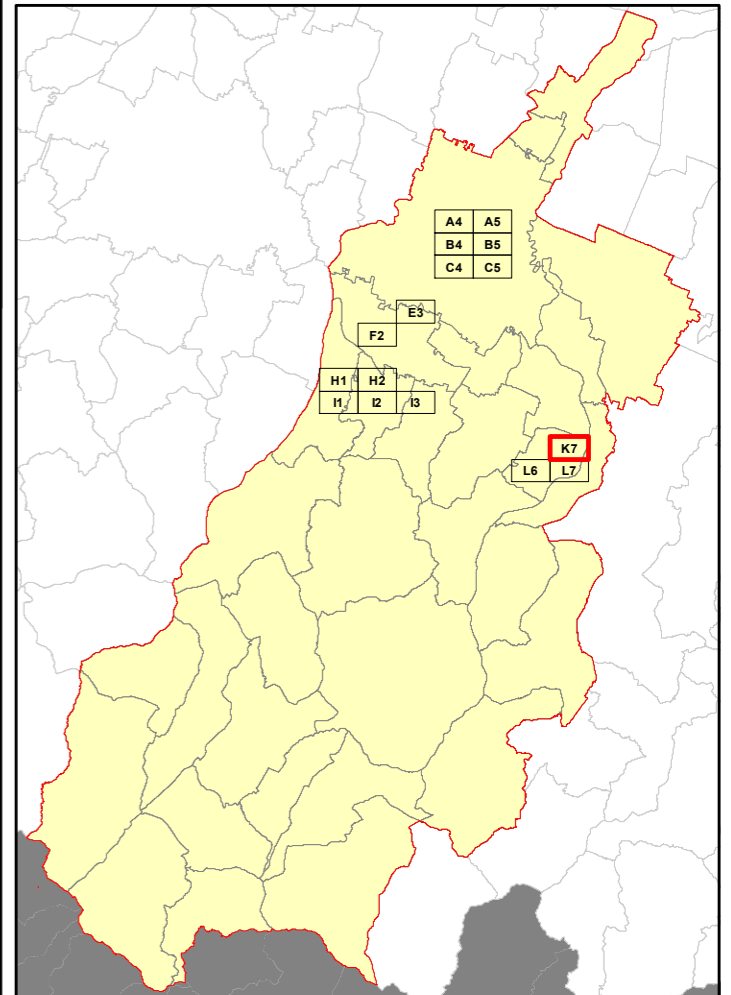


RELAZIONE TECNICA - FASCICOLO 1
Piano Programma Organizzativo

ALLEGATO 1N
Ubicazione punti oggetto del Servizio
"Lavaggio strade ed aree"



Bacino territoriale
"Pianura e Montagna Modenese"
Scala: 1:600.000



INDICE, COMUNE, PUNTO/AREA OGGETTO DI LAVAGGIO

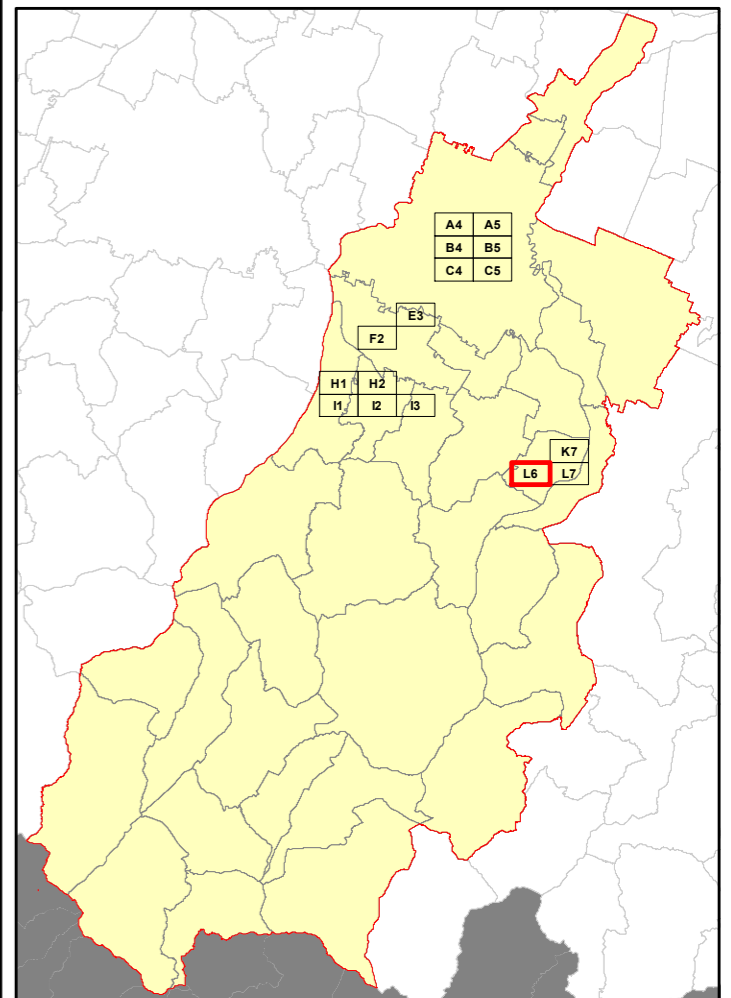
- 148, VIGNOLA, VIA PER SPILAMBERTO ANGOLO VIA BRUNI (SOTTOPASSO)



RELAZIONE TECNICA - FASCICOLO 1
Piano Programma Organizzativo

ALLEGATO 1N
Ubicazione punti oggetto del Servizio
"Lavaggio strade ed aree"

Bacino territoriale
"Pianura e Montagna Modenese"
Scala: 1:600.000

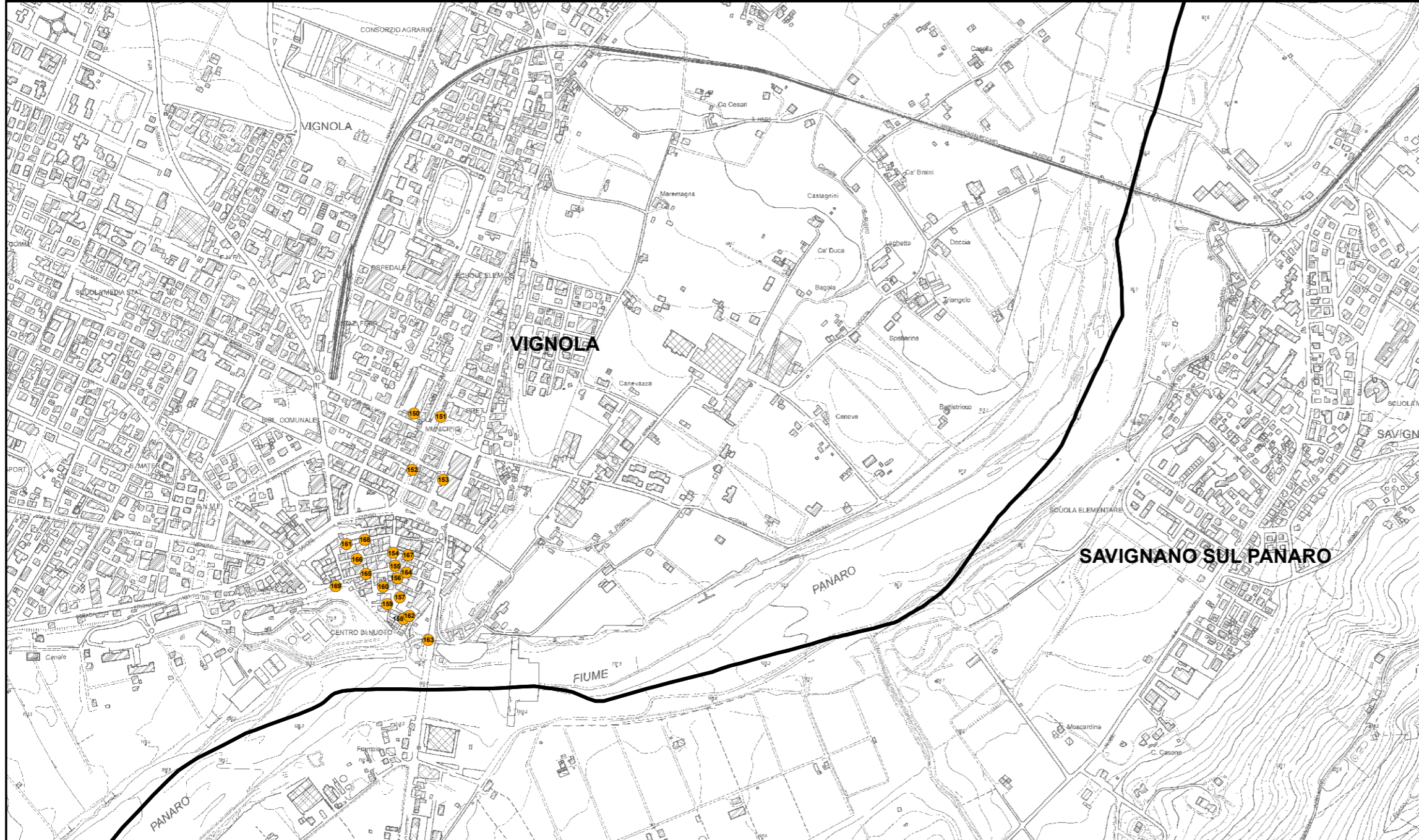


INDICE, COMUNE, PUNTO/AREA OGGETTO DI LAVAGGIO

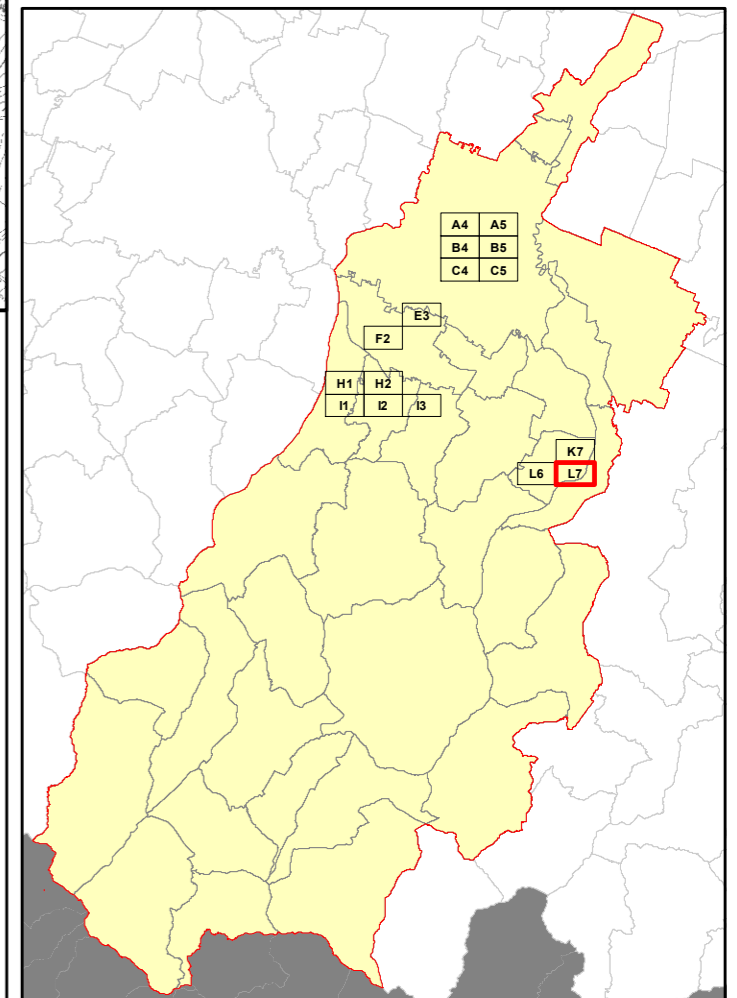
- 149, VIGNOLA, VIA TANGENZIALE OVEST (SOTTOPASSO STAZIONE CORRIERE)

RELAZIONE TECNICA - FASCICOLO 1
Piano Programma Organizzativo

ALLEGATO 1N
Ubicazione punti oggetto del Servizio
"Lavaggio strade ed aree"



Bacino territoriale
"Pianura e Montagna Modenese"
Scala: 1:600.000



INDICE, COMUNE, PUNTO/AREA OGGETTO DI LAVAGGIO

- 150, VIGNOLA, PARCHEGGIO EX MERCATO (TETTOIE LATERALI)
- 151, VIGNOLA, VIA MAZZINI
- 152, VIGNOLA, VIA MAZZINI (TRATTO ISOLA PEDONALE E PANCHINE)
- 153, VIGNOLA, VIA TRENTO TRIESTE (LATO PORTICO)
- 154, VIGNOLA, ANGOLO FRA VIA BONESI E GARIBALDI
- 155, VIGNOLA, VIA GARIBALDI (FIORIERE)
- 156, VIGNOLA, VIA GARIBALDI (DA ANGOLO MURATORI A PASSAGGIO SOTTO TORRIONE)
- 157, VIGNOLA, PIAZZA DEI CONTRARI (PORTICO)
- 158, VIGNOLA, VIA TUFO
- 159, VIGNOLA, VIA BELVEDERE
- 160, VIGNOLA, PIAZZA BONCOMPAGNI
- 161, VIGNOLA, VIA GIUSEPPE SOLI (BASILICO GIARDINO PENSILE)
- 162, VIGNOLA, VIA POSTERLA (SCALINATA)
- 163, VIGNOLA, PERCORSO SOLE (TUNNEL SOTTO PONTE MURATORI)
- 164, VIGNOLA, VIA LUDOVICO ANTONIO MURATORI (PORTICO)
- 165, VIGNOLA, VIA JACOPO BAROZZI (PORTICO)
- 166, VIGNOLA, VIA VERMIGLIO BONESI (PORTICI)
- 167, VIGNOLA, VIA PIETRO ANTONIO BERNARDONI (PORTICO)
- 168, VIGNOLA, VIA GIUSEPPE SOLI (PORTICO)
- 169, VIGNOLA, VIA PORTELLO (DA FONTANA A SCALA PISCINA COMPRESA)