

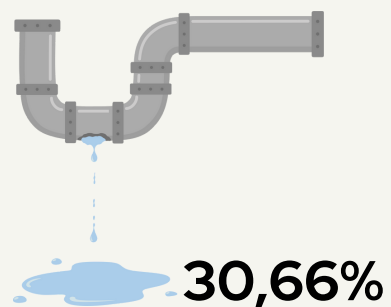
SERVIZIO IDRICO INTEGRATO (SII)

Aggiornamento al 2021

Dati complessivi regionali



Perdite idriche



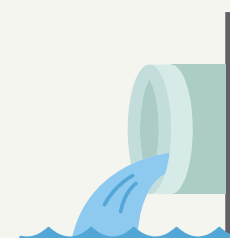
[valore medio nazionale 40,7%]

**Estensione rete
acquedotto**



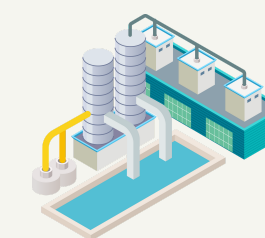
48.358 Km

**Estensione rete
fognaria**



26.009 Km

**Impianti di
depurazione gestiti**



700

**Costo medio annuo
all'utenza domestica**
 (famiglia tipo composta da 3 persone)



323 € / anno

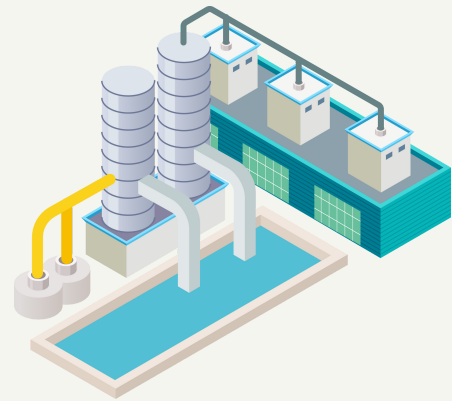
Dati per bacino di gestione

AIMAG	27,60%	1.840	1.253	15	297,8
AST TOANO	33,68%	187	42	4	251,4
CADF	35,06%	2.016	977	37	378,9
EMILIAMBIENTE	40,49%	1.065	619	28	402,4
HERA BO	27,18%	9.243	4.027	149	213,1
HERA FC	24,19%	4.032	1.944	43	365,4
HERA FE	34,57%	2.508	1.227	52	388,3
HERA MO	34,95%	4.637	2.254	45	242,5
HERA RA	23,24%	3.794	2.915	31	330,6
HERA RN	22,55%	3.003	2.553	26	372,2
IRETI PC	31,97%	4.545	2.160	102	297
IRETI PR	38,69%	3.016	1.884	50	325,3
IRETI RE	26,24%	4.973	3.552	78	343,7
MONTAGNA 2000	63,54%	2.075	228	20	432,8
SORGEA	44,46%	730	374	20	236,6

SERVIZIO IDRICO INTEGRATO (SII)

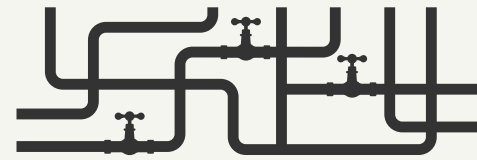
Aggiornamento al 2021

Impianti di
depurazione gestiti



700

Estensione rete
acquedotto



48.358 Km

Costo medio annuo
all'utenza domestica
(famiglia tipo composta da 3 persone)

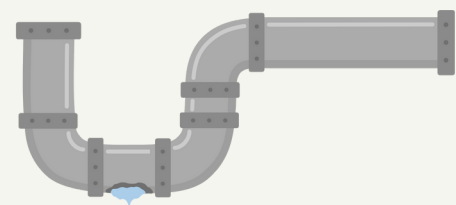


323 € / anno

Dati complessivi
regionali



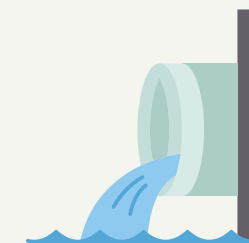
Perdite idriche



30,66%

[valore medio nazionale 40,7%]

Estensione
rete fognaria



26.009 Km